



Personnalité d'intérieur  
Un univers de vie à votre image

*Designer graphique, Designer d'espace & Décoratrice d'intérieur*

*« On ne voit bien qu'avec le cœur, l'essentiel est invisible pour les yeux. »  
A. de Saint-Exupéry - Le Petit Prince*



Qui suis-je?



Personnalité d'intérieur  
Un univers de vie à votre image

*Pour révéler votre personnalité...*





# Sandrine Badina Incorvaia

Designer graphique, Designer d'espace & Décoratrice

Directrice Artistique depuis presque 30 ans au sein de grandes agences de design graphique et packaging, diplômée en Design d'espace, ce parcours associé à un travail personnel sur la relation entre les formes, les couleurs et le monde sensible, et surtout leur effet sur la santé et le bonheur des individus ainsi que mon engagement vers l'Art-thérapie m'ont guidé vers cette envie de créer des espaces spécifiques pour un public dit sensible ainsi que des espaces de travail pour les entreprises orientées sur la qualité de vie au travail.

## Mes centres d'intérêt :

l'Humain et l'Art

## Ce que j'apporte :

- Ma vision créative avec une grande empathie : le cœur
- Une écoute active
- Un sens créatif au service des clients
- Une expérience dans le design graphique dans des domaines et des entreprises très variées (Cosmétique Para-médical/Agroalimentaire)
- L'expertise de l'architecture intérieure et de la décoration dans un secteur précis : bien être, mieux-être, QVT.

## Vos besoins graphiques :

- Création de votre identité visuelle et de votre charte graphique
- Création de vos différents supports de communication
- Création de vos packagings
- Création de vos livres et catalogues

## Conseil en aménagement d'espaces et en décoration :

- Planches d'ambiance/Croquis/Shopping liste
- Planches matériaux/Mobiliers/Luminaires/Couleurs
- Planche concept architectural/Planche concept décorative
- Planche zoning
- Plan 2D (plan de l'existant, plan d'agencement, plan d'aménagement)
- Visuels 3D

- Diplômée de l'école MMI déco à Paris : Design d'espace & Décoration d'intérieur
  - Diplômée de l'Ecole de Communication Visuelle à Paris : Design graphique, plus une année de spécialisation en création packaging
  - Formation «Sensibilisation à l'intégration neuro-sensorielle» Isabelle Babington (Ergothérapeute - Cofondatrice de la MEEEX)
  - Formation à la démarche Snoezelen : mener une réflexion sur l'approche multi sensorielle - La connaissance de soi/La relation à l'autre/L'environnement
- Création d'espaces thérapeutiques (Somoba formations)
- Formation Process Communication : Développement personnel - Mieux se connaître et accompagner les équipes et ses clients - Phenix impulse





# GRAPHISME

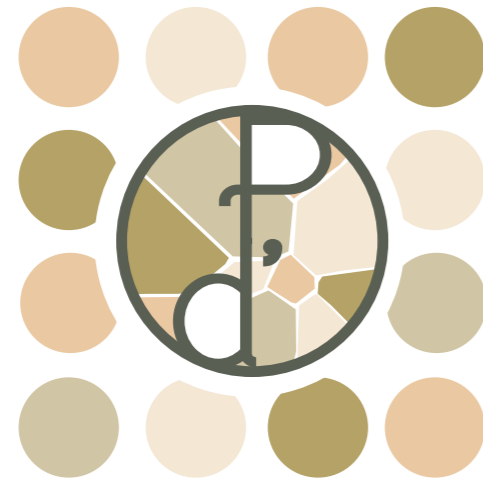
Architecte d'intérieur, décoration & design graphique

Logotype

**Personnalité d'intérieur** : designer graphique, designer d'espace & décoration d'intérieur

- Recherche de nom
- Dépôt de marque
- Création de l'identité graphique, cartes de visite et site en cours de réalisation





# Personnalité d'intérieur

Un univers de vie à votre image

Logotype



Cartes de visite



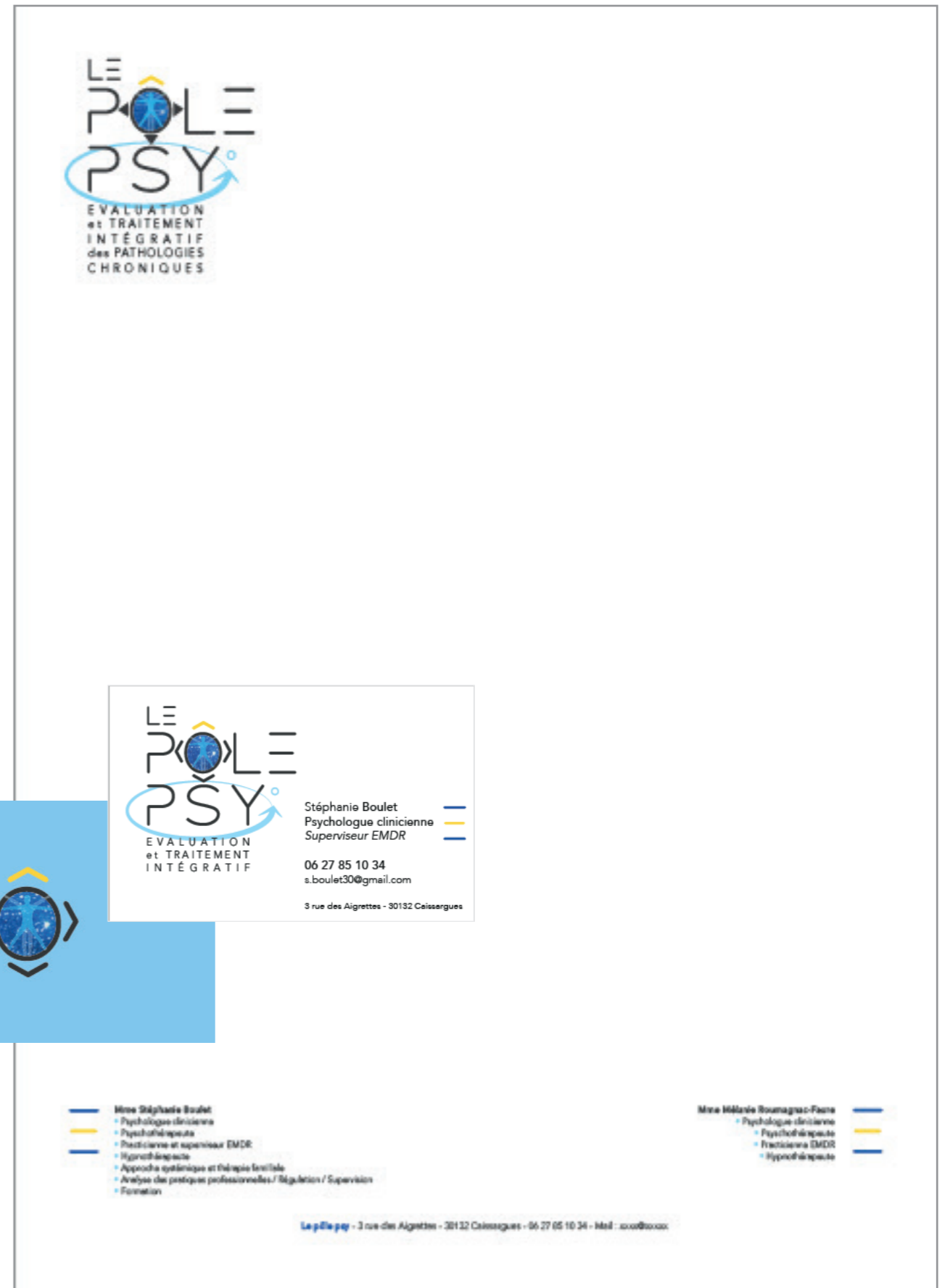
Page d'attente : site internet en cours de création

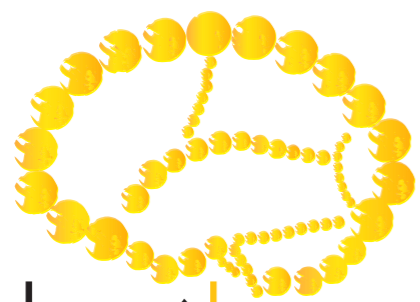


# Médical Logotype

## Le pôle psy : création d'un pôle pluridisciplinaire

- Création de l'identité graphique papier en tête et cartes de visite





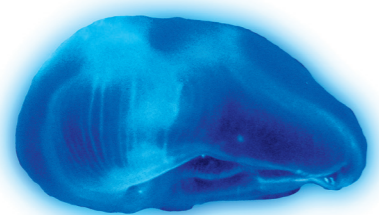
le pôle  
psy

Evaluation & traitements intégratifs  
des pathologies chroniques

le PÔLE  
PSY

E.T.I.P.C

EVALUATION  
et TRAITEMENTS  
INTÉGRATIFS  
des PATHOLOGIES  
CHRONIQUES



le pôle psy

Evaluation & traitements intégratifs  
des pathologies chroniques



EVALUATION  
et TRAITEMENT  
INTÉGRATIF  
des PATHOLOGIES  
CHRONIQUES

Logotype choisi



Coaching/formation

Logotype

## **Inspireco** : une entreprise avec diverses expertises

- Coaching : accompagnement à la transition écologique/environnementale (fresques)
- Accompagnement internationale des entreprises à la transition des emballages écologique
- Mentor
- Volonté : avoir de l'impact

- Création de l'identité graphique papier en tête, cartes de visite et charte graphique







Inspireco



InspireCo



InspireCo  
Inspirez votre futur!



inspireco  
Inspirez votre futur

Logotype choisi



Protection de l'environnement

# Logotype & charte graphique

**Watnowa** : est une entreprise de conseils et formation spécialisée dans la gestion de l'eau et l'agriculture

- Evolution de l'identité graphique existante, création papier en tête/suite, cartes de visite, création charte graphique

Logotype existant



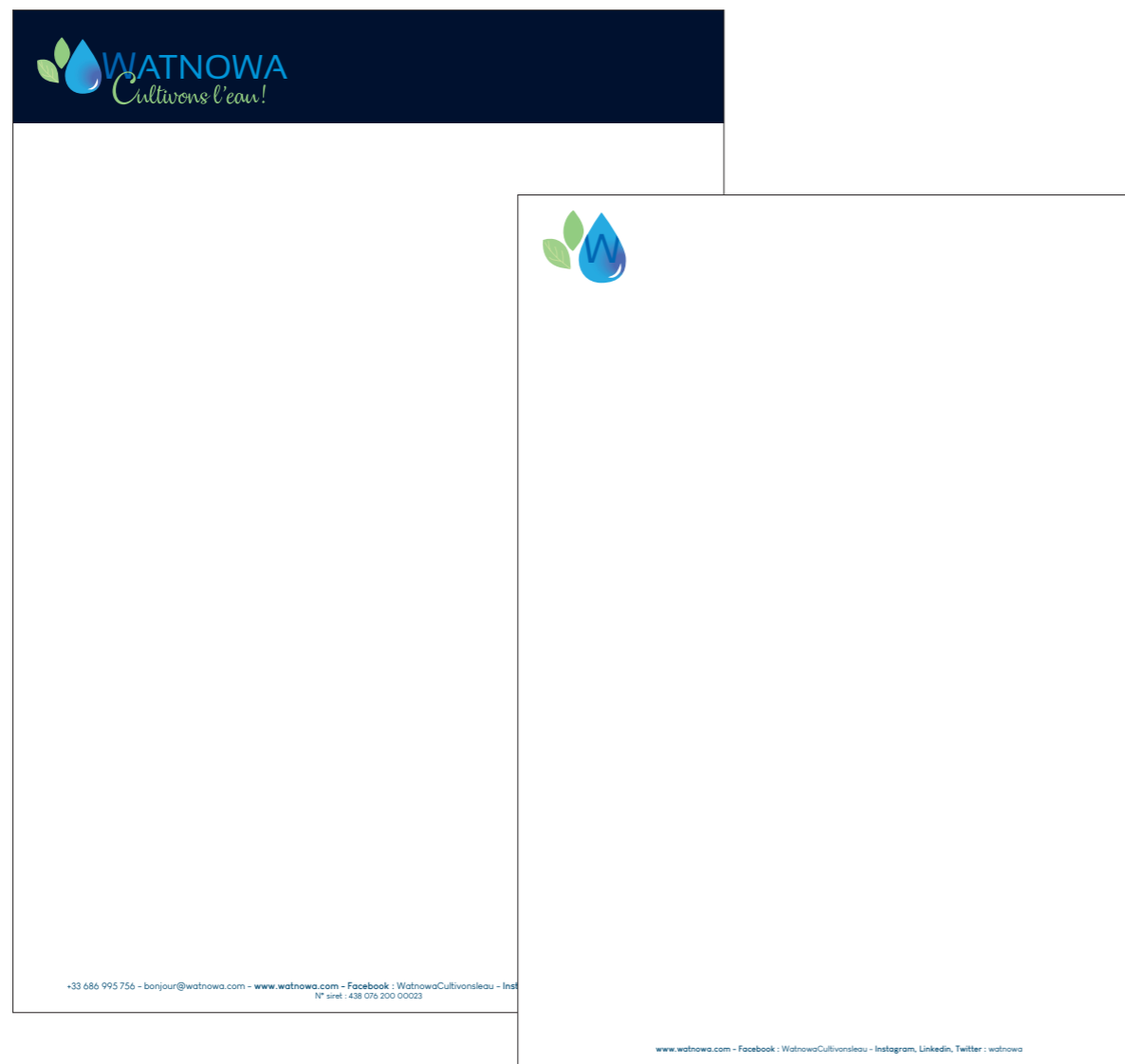


Déclinaisons sur différents supports

Carte de visite



Papier en tête/suite de lettre



Newsletters

**WATNOWA**  
Cultivons l'eau!

Après plusieurs années de tests, de concours divers, de sondages, d'interrogations,  
**le temps est venu de cultiver l'eau autour de nous, ensemble !**

Nathalie, qui porte le projet Watnowa depuis le début de l'aventure, s'est lancée en tant qu'entrepreneure «à temps plein» ! Elle a choisi d'insérer l'entreprise Watnowa au sein de Crealead qui est une coopérative d'activité et d'emploi.  
**Participez à notre enquête sur les pommeaux de douche !**  
Votre opinion compte énormément pour nous.

Pourriez-vous prendre quelques instants pour décrire votre pommeau de douche et les bénéfices que vous en tirez ?

**En participant, vous contribuez :**  
A façonner les futurs services de Watnowa et à répondre à vos besoins spécifiques en matière d'eau et d'écologie.  
L'enquête est anonyme et prend environ 5 à 6 minutes !  
Les résultats seront publiés sur le site web et nos réseaux sociaux, permettant ainsi à chacun.e de bénéficier des informations obtenues.

Cette enquête est ouverte jusque début juillet, alors cliquez et participez dès maintenant ! (CAE) comptant actuellement environ 300 co-entrepreneurs.  
Crealead est basée à Montpellier, à l'Hôtel de la Coopération au 55, rue Saint Cléophas.

Esprit coopératif, accompagnement, formation, rencontres thématiques et moments conviviaux sont à l'honneur !  
Et pour vous, c'est le gage d'une entreprise solide et d'une confiance accrue entre nous.

Pour joindre Nathalie, c'est toujours le 06.86.99.57.56 ou par mail [bonjour@watnowa.com](mailto:bonjour@watnowa.com)

**WATNOWA**  
Cultivons l'eau!

Optimiser la gestion de l'eau pour des espaces végétalisés et bâti résilients face aux aléas climatiques

Power point



**WATNOWA**  
*Cultivons l'eau!*

**L'EAU DE PLUIE COMME RESSOURCE**  
*Récupérer et réutiliser l'eau de pluie :  
motivations, freins et normes*

Nathalie AGBAGLA, consultante en gestion de l'eau  
*Premières rencontres nationales des ES en CAE Bâtiment, Roybon, 8 juillet 2023*



**W**

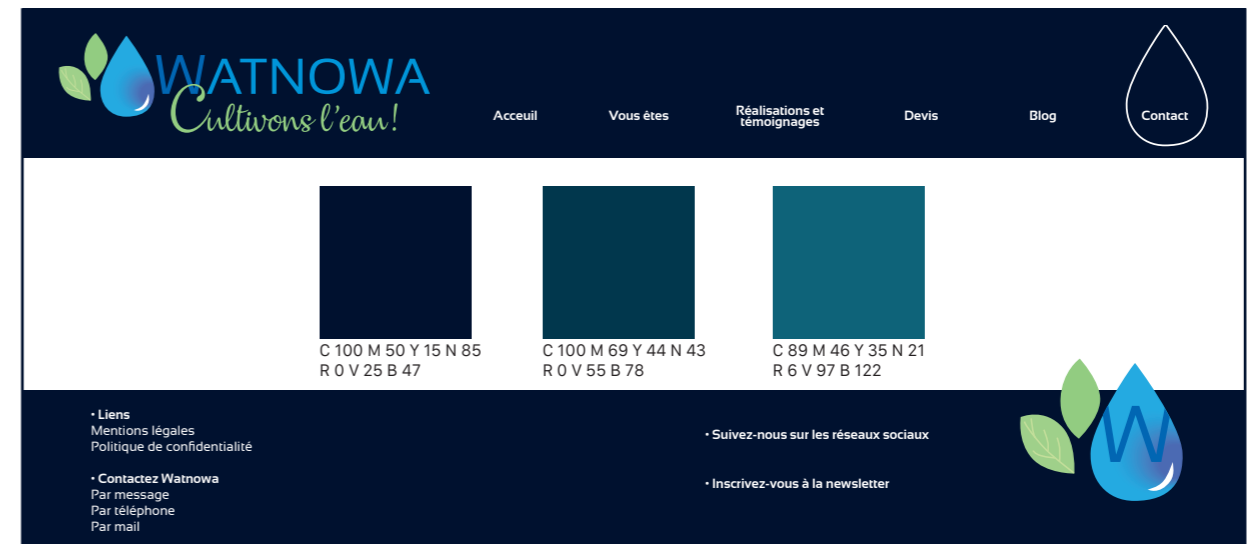
www.watnowa.com - [bonjour@watnowa.com](mailto:bonjour@watnowa.com) - +33-686-995-756  
*Facebook & twitter : watnowaproj - LinkedIn : watnowa.project*

Page LinkedIn



**WATNOWA**  
*Cultivons l'eau!*

Site internet



**WATNOWA**  
*Cultivons l'eau!*

Accueil Vous êtes Réalisations et témoignages Devis Blog Contact

C 100 M 50 Y 15 N 85  
R 0 V 25 B 47

C 100 M 69 Y 44 N 43  
R 0 V 55 B 78

C 89 M 46 Y 35 N 21  
R 6 V 97 B 122

• Liens  
Mentions légales  
Politique de confidentialité

• Suivez-nous sur les réseaux sociaux

• Contactez Watnowa  
Par message  
Par téléphone  
Par mail

• Inscrivez-vous à la newsletter



Cosmétique

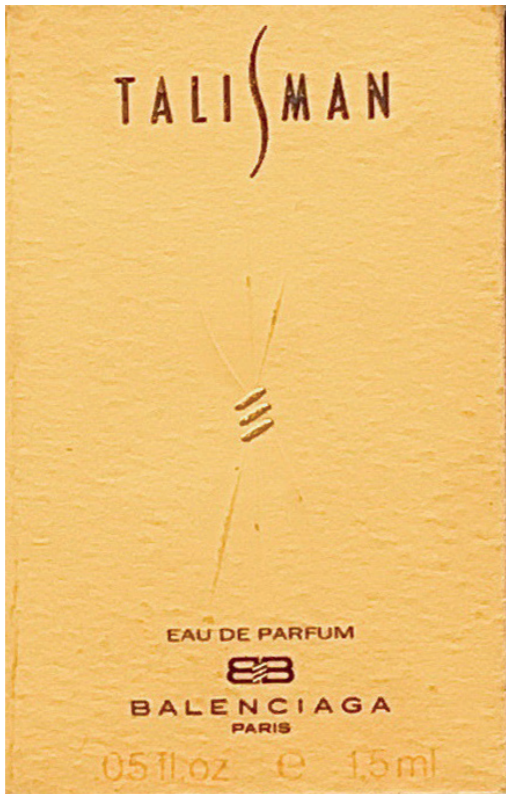
# Logotype

**Balenciaga** : création du logotype pour le parfum Talisman

- Création de l'identité graphique



TALISMAN





Architecture & ingenierie

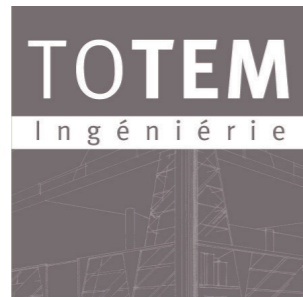
# Logotype

## **Entreprise «Totem»** : création du logotype pour les 3 structures

- Création de l'identité graphique pour les 3 structures : ingenierie, réalisation, promotion
- Création invitation 2 volets
- Execution







**TOTEM**  
Ingénierie

**TOTEM**  
Réalisation

**TOTEM**  
Promotion

AR  
CH  
IT

EC  
TU  
RE

les  
10  
ans

**Totem Ingénierie**  
167, rue Ben Barka  
Zone de Garosud  
34070 Montpellier  
totem.rea@wanadoo.fr  
Tél. : 04 67 13 26 76  
Fax. : 04 67 15 17 55

**Totem Réalisation**  
167, rue Ben Barka  
Zone de Garosud  
34070 Montpellier  
totem.rea@wanadoo.fr  
Tél. : 04 67 13 26 76  
Fax. : 04 67 15 17 55

**Totem Promotion**  
167, rue Ben Barka  
Zone de Garosud  
34070 Montpellier  
totem.rea@wanadoo.fr  
Tél. : 04 67 13 26 76  
Fax. : 04 67 15 17 55

Rédaction : **L. L. L. L. L.** Sp. PubliCOP... 04 67 15 86 00



Art, culture, mode & décoration

# Magazine

**Infiniment** : création et execution du magazine dans son intégralité (parution semestrielle)

- Création de l'identité graphique du magazine
- Création des publicités
- Rédaction de certaines pages en lien avec l'art





Le magazine qui réveille vos envies  
Eté 2008 n°1  
infiniment... t... t...  
Montpellier

Le magazine qui réveille vos envies  
Rentrée 2008 n°2  
infiniment... t... t...  
Montpellier

Le magazine qui réveille vos envies  
Eté 2009 n°3  
infiniment... t... t...  
Montpellier

Le magazine qui réveille vos envies  
Eté 2009 n°4  
infiniment... t... t...  
Montpellier

Le magazine qui réveille vos envies  
Hiver 2009 n°5  
infiniment... t... t...  
Montpellier

Le magazine qui réveille vos envies  
Eté 2010 n°6  
infiniment... t... t...  
Montpellier

Le magazine qui réveille vos envies  
Hiver 2010 n°7  
infiniment... t... t...  
Montpellier

Le magazine qui réveille vos envies  
Eté 2009 n°4  
infiniment... t... t...  
Montpellier



infiniment... t... t...  
Montpellier

ENZO by Antonio  
Le temps s'apprend de mode

infiniment... t... t...  
Montpellier

smith  
imprimées  
"it's so british"

LA PLUS GRANDE ADROUCTION MONDIALE  
Vos  
Ne courez plus... roulez Vespa.

La Vespa fait son cinéma  
D

La Vespa coté exploit  
EN

Vespa toujours et encore  
V

à l'é

à l'é

à l'é

à l'é

à l'é

à l'é

à l'é

à l'é

à l'é

à l'é

à l'é

à l'é

à l'é

à l'é

à l'é

à l'é

à l'é

à l'é

à l'é

à l'é

à l'é

à l'é

à l'é

à l'é

à l'é

à l'é

à l'é

à l'é

à l'é

à l'é

à l'é

à l'é

à l'é

à l'é

à l'é

à l'é

à l'é

à l'é

à l'é

à l'é

à l'é

à l'é

à l'é

à l'é

à l'é

à l'é

à l'é

à l'é

à l'é

à l'é

à l'é

à l'é

à l'é

à l'é

à l'é

à l'é

à l'é

à l'é

à l'é

à l'é

à l'é

à l'é

à l'é

à l'é

à l'é

à l'é

à l'é

à l'é

à l'é

à l'é

à l'é

à l'é

à l'é

à l'é

à l'é

à l'é

à l'é

à l'é

à l'é

à l'é

à l'é

à l'é

à l'é

à l'é

à l'é

à l'é



Antonio Marras tous droits réservés KENZO

# KENZO by Antonio Marras

Lorsque le temps s'éprend de mode

## il se dit...

Portrait et parcours...

Collection Kenzo Automne Hiver 1975



Hans Feurer/Kenzo

**A**vec Kenzo, c'est le Japon qui s'invite dans le monde très fermé de la mode où des créateurs comme Paco Rabanne, Courrèges et Cardin font office de références. Nous sommes dans les années 70 et Mr Kenzo Takada va révolutionner à sa manière la mode de l'époque en proposant des créations dans lesquelles « Le Temps » va être décliné sous toutes ses formes et nourrir l'imagination du créateur, comme un leitmotiv, une philosophie de vie appliquée aux vêtements, pour devenir « la patte » de la marque.



Collection Kenzo Printemps été 2009

C'est le 27 Février 1939 que Kenzo Takada voit le jour au Japon dans la ville de Himeji. C'est en côtoyant ses sœurs qui s'intéressent déjà à la Mode que le petit Kenzo va découvrir sa véritable passion. Il suit dans la continuité de son cursus scolaire des études de langues étrangères mais n'y trouve pas la flamme qui inspirera sa vie et s'y ennue. Le futur créateur n'hésite pas à braver sa famille et c'est ainsi que Kenzo quitte l'université afin de suivre des études de stylisme dans une école de mode qui ouvre ses portes pour la première fois aux hommes, le « Tokyo's Bunka Fashion College ». Diplôme en poche, il part s'installer dès 1965 à Paris, la Capitale de la mode. Mais la vie n'est pas si simple et Kenzo à des difficultés à s'adapter à ce nouveau pays. Inconnu du grand public, il doit se battre et prouver son talent afin de se faire une place dans ce milieu très fermé de la mode et plus particulièrement de la « Haute Couture ». Ainsi, de défilés en défilés, de rencontre en rencontre, Kenzo réussit à vendre ses premières esquisses à Jean Féraud et Jacques Delahaye ainsi qu'au très célèbre magazine féminin « Elle » en tant que styliste « Free-lance ». Mais la renommée et le succès se font tout de même attendre et ce n'est que 6 ans plus tard que le créateur va réellement trouver sa place.

C'est en 1970 que Kenzo Takada présente son premier défilé dans la galerie Vivienne. Des robes fraîches comme des corolles défilent dans une galerie marchande

*« Un Japonais qui parle à peine français triomphe dans le jardin très gardé de la mode parisienne »*



Collection Kenzo Défilé par Antonio Marras Printemps été 2009

des grands boulevards, loin des salons dorés de la haute couture. C'est une première révolution dans la mode : un Japonais qui parle à peine français triomphe dans le jardin très gardé de la mode parisienne.



Hans Feurer/Kenzo

Collection Kenzo Automne Hiver 1977

il se dit...  
cm

PARFUM STASBU KENZO



Final du défilé Kenzo Femme par Antonio Marras Automne Hiver 2006/2007



Les créations KENZO, en rupture avec les conventions, vont renouveler la mode à laquelle elles vont insuffler une nouvelle énergie et un raffinement original, en parfaite adéquation avec les aspirations des femmes des années 70. Avec Kenzo, la mode devient une fête, spontanée et poétique. Une ouverture au monde, un voyage perpétuel qui rassemble toutes les influences de Paris à l'Europe de l'Est, de l'Inde à l'Afrique, du Japon à l'Occident. On parle pour la toute première fois en matière de mode de la « rencontre de l'Orient et de l'Occident ». Le créateur impose une nouvelle élégance, une silhouette féminine véritablement différente grâce notamment à l'utilisation dans les vêtements occidentaux du principe « à plat » des kimonos japonais qui offre ampleur et proportions inédites. Le style est précurseur, coloré à l'infini et séduit par son impermanence mais aussi par ses superpositions habiles, ses mélanges d'imprimés et de matières.



KENZO  
AH 07  
par Antonio/MARRAS

Croquis d'Antonio Marras, collection "Tango" Automne Hiver 2007/2008

Sac en cuir "Paradise Chair" Kenzo défilé Par Antonio Marras collection Printemps été 2009

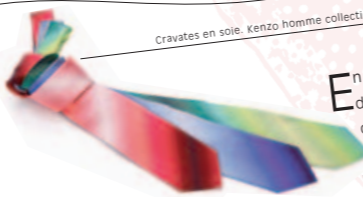
Une mode « liberté » qui permet aux femmes de développer une beauté personnelle et de s'exprimer librement à travers le vêtement. Les collections KENZO proposent le mode d'emploi mais n'imposent rien. C'est durant cette période que naît le prêt-à-porter, la mode se démocratise et devient accessible à un plus grand nombre. Les créations « anti-couture » KENZO font partie de cette « nouvelle vague » qui débute des années 70 et qui va bousculer les règles établies par la couture et rafraîchir la mode. Sous le nom de « KENZO Paris », la marque part à la conquête du monde. C'est durant cette période que la maison KENZO bâtit son image institutionnelle à l'aide de « photos-tableaux » qui invitent au voyage et laissent place à l'imaginaire.

Durant les années 90, pour KENZO « le monde est beau » et la marque internationale proclame haut et fort son amour de la nature, de la joie de vivre et son éloge de l'ailleurs.



collection Kenzo Automne Hiver 1987

Cravates en soie. Kenzo homme collection Printemps été 2009



En 1999, Kenzo Takada décide de quitter la direction artistique de la Maison KENZO. Ce départ et les 30 ans de la marque sont célébrés lors d'une soirée-événement où le monde entier vient lui rendre hommage, sous le symbole du parfum éphémère « Time for Peace ».

Depuis 2003, Antonio Marras, nouveau directeur artistique des collections femme, développe avec succès et talent un univers KENZO riche et poétique composé de mélanges d'influences tout en réinventant le langage contemporain de la marque. Issu de la haute couture romaine, Antonio Marras fait son entrée dans le prêt-à-porter en 1999. Au cours des cinq dernières années, il est devenu l'un des principaux jeunes créateurs italiens d'avant-garde, grâce à un ensemble de collections alliant un haut niveau culturel à une forte charge émotionnelle.

Convaincu que la mode se doit d'être narrative, décorative et romantique, pleine d'histoires et d'images, il s'intéresse également à l'aspect conceptuel de la création et aux thèmes de la déconstruction et du remontage de la forme du vêtement. Il s'agit là de principes qui, bien que sa



Parfume Stasbu Kenzo

Kenzo par Antonio Marras, Automne Hiver 2009-10 - défilé homme à Avignon (Marras)

le passé, de faire revivre les souvenirs qui imprègnent les vêtements que de nombreux corps ont portés et que quantité de mains ont touchés.

Le contraste entre la sécheresse des vêtements vintage et la richesse des créations que Marras en tire n'est que l'un des nombreux paradoxes dans lesquels sa mode puise toute sa vitalité. Tout aussi important, le contraste entre le retour aux sources et le désir de voyager, entre le goût de la tradition et l'attraction des influences, des mélanges et des rencontres culturelles. Ainsi, de façon naturelle, ses collections s'inspirent de mille et une sources, des costumes populaires de la Sardaigne, de Byzance, du Japon, de l'Amérique latine ou de la Russie des constructivistes, du souvenir de Klint et des emprunts à des artistes contemporains comme Beuys ou Boltanski.



Parfume Stasbu Kenzo

Kenzo homme collection Printemps été 2009

il se dit...

Ar  
dé

Baskets en



Parfume Stasbu Kenzo

Parfume Stasbu Kenzo

C'est justement sur cette combinaison, entre le nomadisme intellectuel et le sens des origines, que repose l'affinité qui lie Marras et Kenzo. Au-delà de toute analogie formelle trop facile et de toute coïncidence entre les thèmes et les motifs le thème du kimono, par exemple), le styliste partage avec Kenzo une extraordinaire capacité d'assimilation et la même agilité d'esprit qui lui permettent de se mouvoir de façon désinvolte, mais sans aucune superficialité, d'une culture à l'autre. Comme celles de Kenzo, les créations de Marras naissent d'une double appartenance, d'un mode de vie en équilibre entre des héritages culturels, des histoires et des traditions différentes. A l'instar de Kenzo, pour expliquer

le charme particulier d'une mode métissée, se nourrissant de voyages et de rencontres multiples, il pourrait affirmer lui aussi : « Je suis moi-même exotique ». Les créations KENZO par Antonio Marras racontent des histoires, à des femmes éprises de liberté, d'authenticité et en quête d'originalité. ■ L.S.

collection Kenzo Automne Hiver 1987



Kenzo collection femme Printemps été 2009



Bouton en cuir bleuté Kenzo défilé par Antonio Marras collection Printemps été 2009

Les dates qu'il faut retenir

- 1970 - Ouverture du premier magasin JUNGLE JAP
- Galerie Vivienne à Paris, présentation à la presse de la première collection
- 1976 - KENZO installe ses bureaux et sa boutique Place des Victoires
- 1983 - Présentation de la première collection KENZO homme
- 1986 - Création de KENZO Jungle et KENZO Jean
- 1987 - Création de TAMARIS SA, aujourd'hui KENZO Parfums SA
- Création de KENZO Maison
- 1988 - Lancement de KENZO, premier parfum féminin
- 1991 - Lancement de KENZO POUR HOMME, premier parfum masculin
- 1992 - Lancement de PARFUM D'ETE, deuxième parfum féminin
- 1993 - KENZO Mode et KENZO Parfums intègrent le Groupe LVMH
- 1996 - Lancement de l'EAU par KENZO
- 1997 - Lancement du parfum LE MONDE EST BEAU
- 1999 - Kenzo Takada, créateur-fondateur de la marque, quitte la direction artistique de la Maison KENZO qui célèbre les 30 ans de création de la marque
- 2000 - Lancement de FLOWERBYKENZO
- 2001 - Lancement de KENZO K
- 2003 - Antonio Marras est nommé directeur artistique des collections femme
- La collection Automne Hiver 2004 sera sa première collection signée KENZO
- 2008 - KENZO Parfums fête ses 20 ans
- Antonio Marras est nommé directeur artistique global de la marque et reprend l'homme, la maison, l'enfant et les accessoires sous sa guidance
- 2009 - Première collection Homme KENZO by Antonio Marras en janvier 2009.

\* Dossier réalisé en collaboration avec le Service Presse Kenzo, en nous appuyant sur la collection Mémoire de la Mode - Kenzo - Château de Saligny-lez-Valpierre Assoulins, et informations glanées sur Internet.



Bouton de manchette en métal argenté Kenzo homme collection Printemps été 2009

Où trouver Kenzo sur Montpellier et ses environs?

- ★ Femme uniquement
- Attitude 19 Rue de l'Ancien Courrier à Montpellier 04 67 52 76 13
- Charade CC Grand Sud à Lattes - 04 67 64 60 13
- Des Souris & des Fringues 19 Bd Gambetta à Clermont l'Hérault 04 67 96 92 05
- ★ Homme uniquement
- Stello 68 Grand-Rue Jean Moulin à Montpellier - 04 67 60 52 93
- Devatcher 22 Grand-Rue Jean Moulin à Montpellier - 04 67 60 75 89
- Poisson Rouge 57 Rue de l'Argentière à Montpellier - 04 67 54 73 55



Cravate en soie fleurie Kenzo homme collection Printemps été 2009



L'M BY LISE MARIE dédie l'ensemble de son espace à la marque LOLA et cet été les petites robes sont à l'honneur : imprimé liberty, pastille ou encore unies en satin, sans oublier les tailleurs toujours ultra féminins et les mailles qui jouent la transparence. Lise Marie vous accueille le lundi de 14h à 19h et du mardi au samedi de 10h à 19h.

L'M BY LISE MARIE 2 bis rue Four des Flammes (place St Roch) à Montpellier 04 67 634 617





Grande consommation

# Magazine

**DA mag** : création de l'identité du magazine ainsi que des pages types

- Création de l'identité graphique du magazine
- Création des pages types : couverture, sommaire, entrée de page





Salons	Salons
Dossier	Dossier
Entreprises et marchés	Entreprises et marchés
Stratégie et marketing	Stratégie et marketing
Informatique	Informatique
Nouveautés	Nouveautés
Agenda	Agenda
Actualité syndicale	Actualité syndicale
Petites annonces	Petites annonces

## SOMMAIRE

Le news de la Distribution Automatique

<b>SALONS</b>	<b>p 8</b>	<b>INFORMATIQUE</b>	<b>p 00</b>
• Télémétrie : les petits déjeuners Allô Machines/Bouygues Telecom		• Prodia met son site en ligne	
• Journées portes ouvertes GTI Ile de France		<b>NOUVEAUTÉS</b>	<b>p 00</b>
• Salon de la mobilité : un bureau dans la poche		• Lu lance en DA deux nouvelles références	
<b>DOSSIER</b>	<b>p 14</b>	• Coca-Cola lance Dasani	
• Le gobelet : vecteur d'image positive et...		• Le DA outils coupants d'UTILIS : Quand la distribution automatique cible des professionnels	
• Avec la participation d'Eurous, Veriplast, Swisspack et Réseaudience		• DMIC met à jour des puits de productivité La Sfera P de N&W Global	
<b>ENTREPRISES et MARCHÉ</b>	<b>p 24</b>	• Vending : Sfera P comme public	
• Avendis devient Bianchi Vending France		• Le baby couche express de Prototech : les couches de bébé en libre-service	
• Vendia : Un nouveau nom pour signaler la croissance continue		<b>AGENDA</b>	<b>p 14</b>
• Ermenegildo Deotto (D8) : pour réussir, il faut prendre des risques !		• Salons, conférences, expositions	
<b>STRATÉGIE et MARKETING</b>	<b>p 30</b>	<b>ACTUALITÉ SYNDICALE</b>	<b>p 14</b>
• Un client teste un DA : MDA évalue Snakky et Kikko de N&W Global Vending		<b>PETITES ANNONCES</b>	<b>p 00</b>
• European Sandwich Show		• Matériels, emploi, transactions	
• Nestlé Impulsion stimule les consommations à la machine			
• Pour développer le snack, Masterfoods offre une palette complète de solutions			



DA MAG est édité par :  
FD CONSEIL,  
siège social, services  
commerciaux :  
480, avenue André Ampère  
34770 Carrières-lez-Léz  
Tél : 04 99 58 37 32  
Fax : 04 99 58 37 33  
E-mail : contact@la-da.com  
Site internet :  
http://www.la-da.com  
Directeur de la publication :  
Eric Froger  
E-mail : efronger@la-da.com  
Administration :  
Françoise Froger-Ogier  
E-mail : ffroger@la-da.com  
Journaliste :  
Myriam Rabard

Infographiste :  
Laure Wagenaar  
E-mail : laurawagenaar@la-da.com  
Commission paritaire :  
n° 0324 T 81359  
N°ISSN : 1634 - 8001  
Dépôt Légal : à parution  
© FD CONSEIL 2004  
Reproduction même partielle  
interdite.  
Les textes s'engagent que leurs  
auteurs. La rédaction n'est pas  
responsable des textes, photos,  
documents qui lui sont com-  
muniés.  
Conception de la maquette :  
Le Studio - SVI Publicop  
Imprimé par : SVI Publicop  
Espace Feijpique Ouest  
34135 Maugeio cédex

## ÉDITO

### L'avis du public

L'année qui s'est terminée a été pour la Distribution Automatique une année de prise de conscience par les opérateurs de la nécessité de gérer autrement, en étant plus attentif à la rentabilité spécifique de chaque poste, en économisant sur les matériels, ainsi que sur les produits.

D'où une forte pression sur les industriels. Les fabricants de matériel ont subi le contrecoup à la fois de la réhabilitation des distributeurs automatiques et de l'abandon des contrats jugés insuffisamment rentables. Ces deux pratiques nouvelles ont rendu disponibles des automates dispensant ainsi les gestionnaires d'acheter de nouveaux matériels. Quant aux industriels agroalimentaires, ils ont dû répondre à une demande de produits moins chers, soit en baissant leurs prix sur les gammes existantes, soit en créant de nouvelles références correspondant à cette attente.

Forte pression également sur les sociétés de gestion, pour qui la bagarre sur les prix a été plus vive que jamais, avec des prix négociés au plus bas, donnant une image pas forcément très valorisante, parce que pas valorisée, de la profession tout en laminant ses marges. De l'avis général, la Distribution Automatique n'a intérêt ni à casser les prix, ni à tirer sa qualité vers le bas, car le consommateur veut de bons produits, qu'il est d'ailleurs prêt à payer à un juste prix, plus élevé en tout cas que les produits "standard". Mais ce discours "pavé de bonnes intentions" ressemble fortement à ce que disent les enfants à la maîtresse : "Madame, c'est pas moi, c'est l'autre..." tant la réalité du terrain en semble éloignée.

2003 a été également une année de consolidation. Le paysage de la profession s'est trouvé modifié, certaines entreprises ayant changé de mains au cours d'opérations de croissance externe, d'autres n'ont pas résisté et ont disparu.

Sur un plan plus global, cette période de crise a accéléré la capacité créatrice des industriels qui ont produit des automates plus esthétiques, plus rationnels et surtout plus économiques à exploiter, contribuant ainsi à la restauration des marges. Du côté des industriels agroalimentaires, certains ont conçu des outils d'optimisation des linéaires, comme Masterfoods, ou des opérations marketing à destination des consommateurs par le biais de la radio, un média grand public, ainsi que l'a fait Nestlé pour la deuxième année consécutive. C'est aussi la démonstration qu'à l'instar de la Grande Distribution, la DA doit s'adresser à ceux qui achètent, et donc mettre en place les outils adéquats.

Le marketing est un des points faibles de la Distribution Automatique. Il faut pourtant y voir un axe majeur de développement car ces techniques visent tout simplement à répondre de façon adaptée aux désirs des consommateurs.

Nous vous souhaitons une très bonne année 2004.

Eric FROGER  
efroger@la-da.com





Courtier en financement

# Plaqueette & logotype

**Intuitu finance** : création et execution de la plaqueette commerciale et de la carte de visite

- Création de l'identité graphique et de son application : plaqueette, carte de visite et papeterie







**Courtier en financement**

En spécialiste du financement, nous intervenons à votre place en une seule formalité, pour négocier et représenter vos intérêts dans vos démarches de recherche de financement (immobilier, cession de parts sociales, passage en Selarl etc.)

Le volume de dossiers que nous traitons au niveau national nous permet de négocier auprès des institutions bancaires, les meilleures conditions de taux et de garanties pour financer votre projet sur mesure.

**“Cinq valeurs au cœur de notre culture d’entreprise”**

Intuitu personae ■ Écoute ■ Disponibilité ■ Objectivité ■ Transparence

Jérôme Incorvaïa

www.intuitifinance.com ■ jerome@intuitifinance.com  
0 825 700 620 (0,15€ TTC/mn) ■ 06 81 93 81 65

**Courtier en investissement financier**

Dans l'intérêt de vos stratégies d'investissement financier, nous négocions à votre place en une seule formalité, les meilleures conditions de rendement et de garantie (rémunération de trésorerie de compte courant professionnel, ingénierie patrimoniale, compte titres etc.)

Par notre intermédiaire, vous entrez en relation avec une sélection d'établissements de gestion de fonds privés et de banques privées reconnus pour leur expérience et leur expertise qui satisferont à vos stratégies d'investissements financiers.



Art

# Plaqueette

**Jean Demozay** : création et execution de la plaqueette/affiche

- Création de la plaqueette de l'artiste Jean Demozay qui une fois dépliée se transforme en affiche





Détournement et répétitions d'objets

jean Demozay

Du 11 04 08 | Au 18 04 08 |  
AU DOMAINE ST PRÉFERT  
Châteauneuf du Pape

Pour exemple, l'œuvre intitulée "Sardines" réalisée avec des crayons gris de la marque "Staedtler" ou l'œuvre "Aquarelle" réalisée à l'aide de plastique découpé dans des bouteilles du nom "Vals".  
L'artiste, à présent, a décidé après avoir travaillé pour de multiples identités, d'exposer ses créations qu'il considère comme sa propre marque. De plus, il voit dans ce travail une commande possible de la part de ces différentes entreprises, c'est à dire une œuvre personnalisée par rapport à l'univers de chacun. Permettre à l'art de rentrer dans l'entreprise.

J. Demozay aime réaliser des œuvres légères, drôles, qui ne se prennent pas au sérieux.

Cependant, on peut parler d'art conceptuel par rapport à certaines de ses réalisations.

Les créations de l'artiste, bercé par la réflexion de Duchamp, ont parfois pour sujet le détournement d'objet comme "Lulu Bombina" un pied de table en bois tourné chromé. Une réflexion sur ce qu'est réellement l'art et comment il peut se manifester.

L'art, depuis Duchamp, n'est pas uniquement lié à la peinture ou à

la sculpture. On peut alors regarder ces détournements d'objets, ces "ready-mades" comme de la sculpture. On désacralise l'art en replaçant au centre de la réflexion la question du goût, du beau : "ce sont les regardeurs qui font les tableaux" (entretien de M. Duchamp avec Jean Schuster, 1957).

L'une des particularités du travail de l'artiste est d'utiliser notamment des matériaux transparents, de l'altuglas comme support et de recycler des objets manufacturés tels que des crayons, des films de papier de paquet de cigarettes, des balles de caoutchouc...

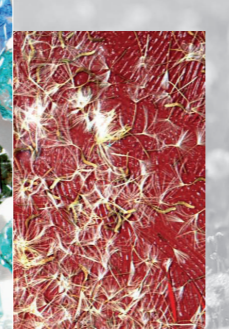
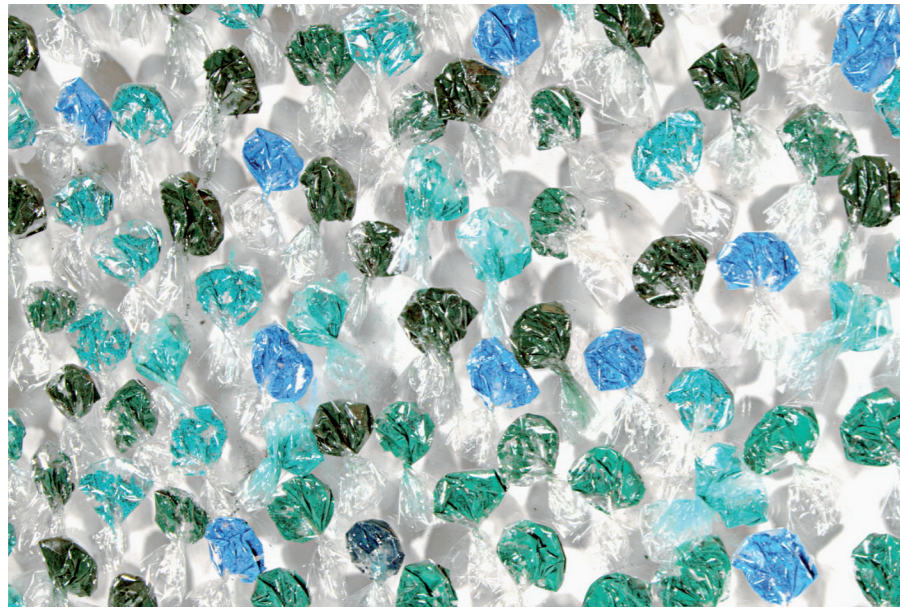
Enfin, la répétition est également un axe de recherche de J. Demozay. Au sein de toutes ses créations la répétition est présente, presque obsessionnelle. Un peu comme si le temps ne devait pas s'arrêter, se répéter à l'infini, continuer sa course folle. On a parfois un sentiment de vitesse dans son travail."

Sandrine Badina

# Détournement et répétitions d'objets

## jean Demozay

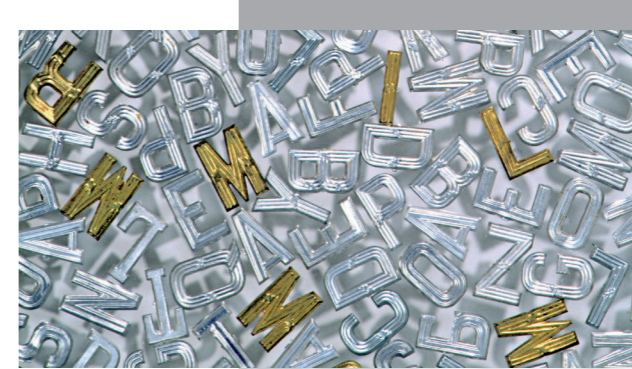
"Jean Demozay est un artiste total, véritable "cartomancier" traduisant notre Epoque, nous expliquant ce que nous ne voyons pas, ce que nous ne voyons plus."  
Isabel Ferrando et Germain Giraud propriétaires du Domaine St Préfert



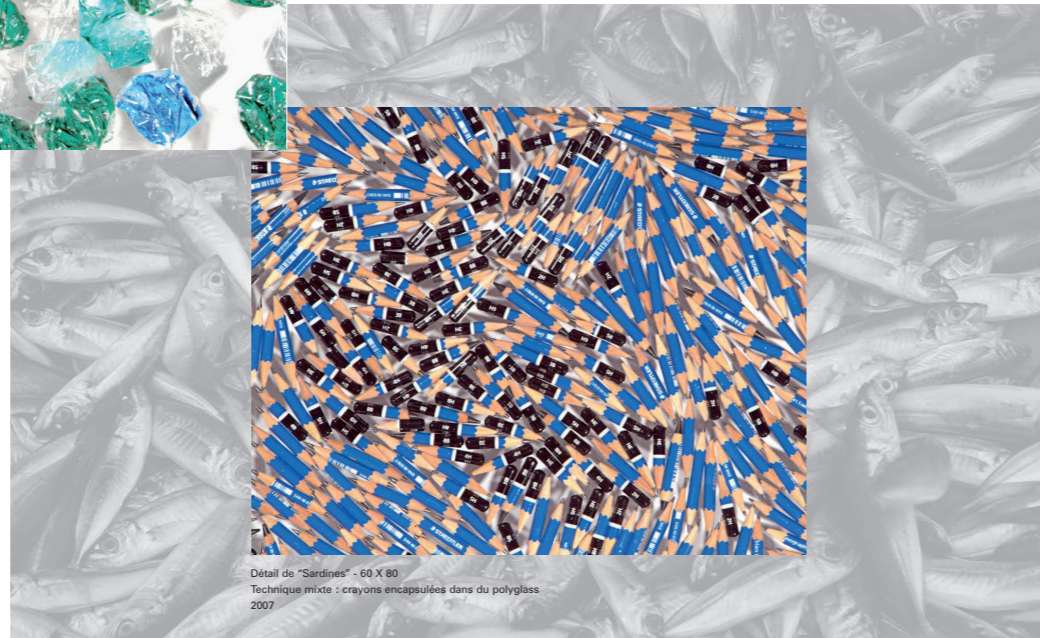
Détail de "Aigrettes" - 30 X 30  
Technique mixte : acrylique, fleurs et polyglass sur toile  
2007



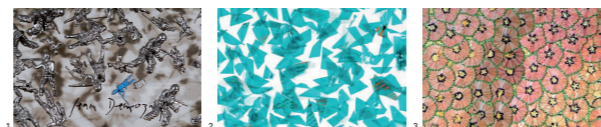
Détail de "Béringots" - 100 X 100  
Technique mixte : caoutchouc sur toile  
2007



Détail de "Sans titre" - 90 X 50  
Technique mixte : lettres métal encapsulées dans du polyglass  
2007



Détail de "Sardines" - 60 X 80  
Technique mixte : crayons encapsulés dans du polyglass  
2007



Détails des œuvres : 1 - "Qui a tiré le premier?" - 65 X 87 - Technique mixte : petits soldats chromés encapsulés dans du polyglass - 2008 - 2 - "Club Mickey" - 80 X 80 - Technique mixte : ballons de plage sur toile - 2008 - 3 - "Ecole" - 40 X 60 - Technique mixte : copeaux de crayons sur toile - 2007



Détail de "Petits moments au Mans" - 90 X 90  
Technique mixte : photos déchirées et acrylique sur toile  
2008



Art

# Plaquette

## **Christophe Talec** : création et execution de la plaquette

- Création de la plaquette de l'artiste Jean Demozay avec certaines photographies personnelles utilisées pour la création





## Baroque

**Gloria (H 172 X 72 cm)**  
Cabinet en fer façonné, patiné vieux bronze, médium enduit et patiné à l'ancienne, velours.  
**Gloria (H 172 X 72 cm)**  
Cabinet, wrought iron legs with old bronze finish, medium (MDF), old patina, velvet.

## Magie

**Princesse (H 158 x 40 x 131)**  
Coiffeuse en fer forgé, marbre, pierres, miroir gravé, perles, feuilles d'or, patine, médium sculpté.  
**Princesse (H 158 x 40 x 131)**  
Dressing table, wrought iron, marble, stones, mirror with engraved design, lights. MDF (Medium Density Fibreboard) sculpted, pearls. Patina, gold leaf.



Art

# Plaquette

**Théo Peltier** : création et execution de la plaquette

- Création de la plaquette de l'artiste Théo Peltier avec certains textes rédigés par moi-même



Ce catalogue a été conçu à l'occasion de l'exposition personnelle Théo Peltier à l'atelier la "scierie" du 15 au 18 novembre 2007, événement réalisé sous la responsabilité de Sandrine Badina et Anne Delhaye.

Dans le cadre de son activité professionnelle autour de l'art contemporain, Sandrine Badina, artiste liaison, a rencontré Théo Peltier. De ce beau rendez-vous, sous le charme de la qualité et de l'originalité du travail de cet artiste, est né l'envie de réaliser un événement sur ses œuvres récentes.

Anne Delhaye, médiatrice culturelle, organise des événements autour de l'art contemporain dans le cadre de l'association Ev'A, événements artistiques.

L'une et l'autre ont souhaité s'associer pour présenter les nouvelles toiles de cet artiste peintre.

Théo Peltier



### PierreManuel

"Les paysages de Théo Peltier"

*A l'origine de la peinture, il y a la tache. La tache plutôt que le dessin ou la silhouette découpée. Reprenons Léonard de Vinci : « Ne méprise pas mon avis, quand je te rappelle qu'il ne devrait pas être difficile pour toi de l'arrêter quelquefois pour regarder dans les taches des murs, les cendres du feu ou les nuages ou la boue ou autres choses semblables : si tu les considères attentivement, tu y trouveras des idées réellement merveilleuses. L'esprit du peintre est excité à de nouvelles inventions, compositions de batailles d'animaux ou d'hommes, diverses compositions de paysages et de choses monstrueuses, telles que des diables et autres choses semblables qui pourraient te faire honneur, car dans les choses confuses l'esprit trouve matière à de nouvelles inventions. »*

*Les taches appartiennent à tous les éléments - la terre et le feu, l'eau ou le vent; elles dérivent de matières dures ou molles, de formes finies ou infinies. Elles possèdent une plasticité première qui excite l'esprit et plus précisément l'imagination, faisant voir des batailles improbables, des paysages irréels et jusqu'à des êtres de pure fantaisie. Mais cette*

*"Léonard de Vinci : "Traité de la peinture"*

"Sans titre" 300 X 200 - Acrylique et encre sur toile - 2007  
11



Détail de "Sans titre"  
130 X 130 - Acrylique et encre sur toile  
2006 - Collection particulière

*"S'engager  
dans une œuvre de Théo Peltier,  
c'est comme débiter un grand voyage.  
On entre par une fenêtre qui nous emmène vers  
une autre fenêtre... Nous sommes nous-même  
acteurs de ce périple et nous nous laissons  
entraîner par cette image qui est dans l'image,  
qui est elle-même dans l'image pour  
un parcours sans fin."*

*Sandrine Badina*



# ARCHI. D'INTÉRIEUR

Commerce - Alimentaire

## Logotype & décoration intérieure

**L'effet pain** : création de l'identité graphique et de l'univers décoratif pour 2 boulangeries

- Création de l'identité graphique
- Planches d'ambiance
- Ambiance coloriel des magasins
- Choix des matériaux





Planches concept pour la recherche de l'identité visuelle

Histoire du pain/idées pères-mères



Famille allemande à table : l'effet du pain K.K.  
 Le Petit Journal  
 21 février 1915. 43 x 30 cm  
 BnF: droit, économie, politique. GR FOL- LCZ- 30110 BnF  
 La Première guerre mondiale impose à tous les titres une censure dont la plupart s'accommode. Les informations officielles sur l'état du front sont partielles et biaisées. D'où les excès d'optimisme chauvins des premiers mois de guerre. Ainsi, en 1914 et surtout 1915, les unes du Supplément illustré du petit Journal dépeignent l'adversaire en plein désarroi, tandis que les combattants français semblent remporter victoire sur victoire. Cette une de février 1915 montre une famille allemande à table, contrainte de se nourrir du pain de rationnement K.K. (confectionné à partir de Kleie und Kartoffeln : son et pommes de terre), dont le nom même suscite évidemment de nombreuses plaisanteries du côté français.

- BLOG sur les boulangeries «le painrisien» : <https://painrisien.com/categorie/boulangeries/>
- Donner des noms aux sandwiches cf «Pomme de pain» : «l'original» «Le prodigieux». Pourquoi pas avec vos prénoms? **Trouver un lien avec le concept global lorsqu'il sera statué**
- Collaboration avec des chefs
- Salon à Versailles du marché du snacking et de la consommation nomade et le salon de la franchise. Salon Sandwich et snack show
- De belles photos en gros plan qui donnent envie : 1er dé clic l'œil



Élégance du fond noir avec les pains dorés dessus cela marche très bien!

Piste tradition 1 Or brut/Or mat  
 Noir : élégance/haut de gamme/ gris foncé



Piste initiales et naturalité option couleur plus bas de gamme esprit brioche dorée



Piste souvenir d'enfance Orange : gourmandise, chaleur  
 Typo plus enfantine

« Un jour d'hiver, comme je rentrais à la maison, ma mère, voyant que j'avais froid, me proposa de me faire prendre, contre mon habitude, un peu de thé. Je refusai d'abord et, je ne sais pourquoi, me ravaisai. Elle envoya chercher un de ces gâteaux courts et dodus appelés Petites Madeleines qui semblent avoir été moulés dans la valve rainurée d'une coquille de Saint-Jacques. Et bientôt, machinalement, accablé par la mornie journée et la perspective d'un triste lendemain, je portai à mes lèvres une cuillerée du thé où j'avais laissé s'amollir un morceau de madeleine. Mais à l'instant même où la gorgée mêlée des miettes du gâteau toucha mon palais, je tressaillis, attentif à ce qui se passait d'extraordinaire en moi. [...]

Et tout d'un coup le souvenir m'est apparu. Ce goût c'était celui du petit morceau de madeleine que le dimanche matin à Combray [...] ma tante Léonie m'offrait après l'avoir trempé dans son infusion de thé ou de tilleul. La vue de la petite madeleine proust m'avait rappelé avant que je n'y eusse goûté [...]. Mais plus vivaces, plus immatérielles, plus persistantes, plus fidèles, l'odeur et la saveur restent encore longtemps, comme des âmes, à se rappeler, à attendre, à espérer, sur la ruine de tout le reste, à porter sans fléchir, sur leur gouttelette presque impalpable, l'édifice immense du souvenir.

Et dès que j'eus reconnu le goût du morceau de madeleine trempé dans le tilleul que me donnait ma tante [...] aussitôt la vieille maison grise sur la rue, où était sa chambre, vint comme un décor de théâtre [...] tout cela qui prend forme et solidité, est sorti, ville et jardins, de ma tasse de thé. »

Marcel Proust, « Combray », Du côté de chez Swann, À la Recherche du temps perdu, 1913



Logotype choisi



Exemples planches concept

Piste symbole et simplicité suite

Faïences cuivrées pour mur du fond

1 pan de mur tapisserie illustrations en cuivre

Déclinaisons colorielles

3 couleurs  
cuivre/noir/blanc

3 couleurs  
cuivre/noir/blanc

3 couleurs  
cuivre/noir/chocolat

3 couleurs  
cuivre/noir/chocolat

4 couleurs  
cuivre/noir/blanc/chocolat

3 couleurs  
cuivre/noir/chocolat

4 couleurs  
cuivre/noir/blanc/chocolat

3 couleurs  
cuivre/noir/chocolat

Piste cuivre/modernité

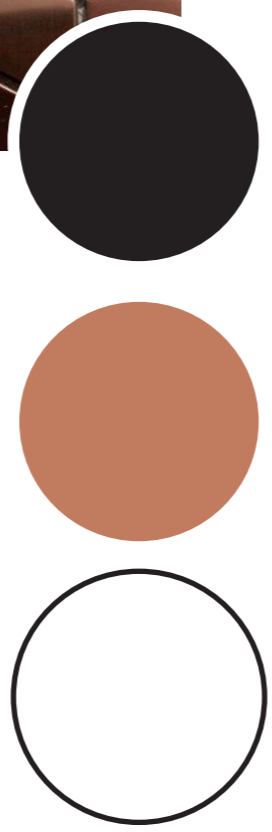
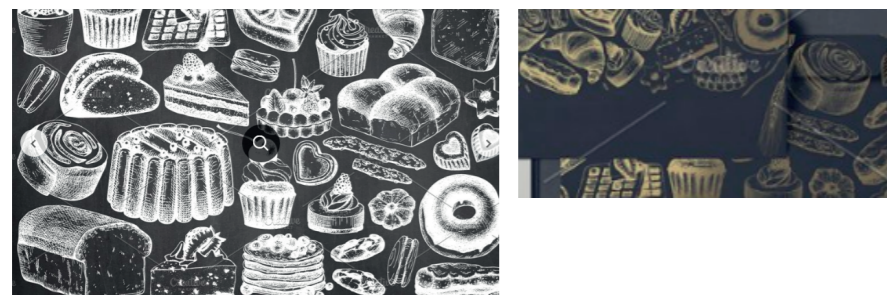
Cuivre/Modernité/Originalité/Authenticité/Gourmandise > cuisine/chaud  
Noir : élégance/haut de gamme

Recherches

Ambiance boutiques : noir et cuivre. Recherches carreaux, papiers peints à personnaliser...



<https://creativemarket.com/Yevheniia/1834871-Bakery-Menu-Design>

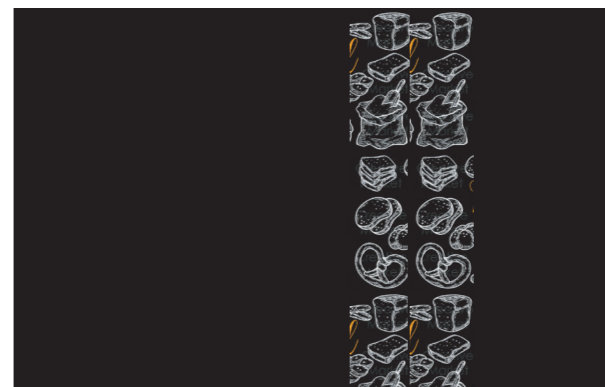


Décoration intérieure : papier peint viennoiseries couleur cuivre, phrases poétiques

**Déco Aspic** : murs noirs disponibles  
diminution homothétique  
Ne vous fiez pas à la répétition des illustrations. J'ai simplement doublé les illustrations pour que vous puissiez vous rendre compte de la taille du lé que j'imagine par rapport à la taille du mur. Le mur de gauche resterait neutre

Imaginer les illustrations en couleur cuivre sur fond noir

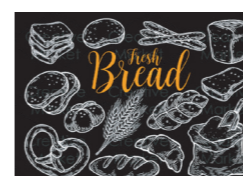
1er mur en entrant à droite  
430 X 272



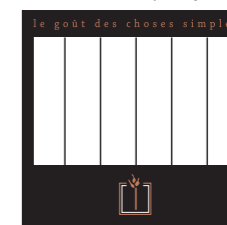
1er mur en entrant à gauche  
370 X 272



Style graphique 1 appliqué



**Futur mur verrière**  
307 X 298 est-ce que j'ai bien noté les bonnes côtes?  
Comment va se positionner cette verrière sur ce futur mur (exemple ci-dessous)?



Décoration intérieure : papier peint viennoiseries couleur cuivre, murs et plafond noirs

**Déco Pompidou** : murs noirs disponibles  
diminution homothétique

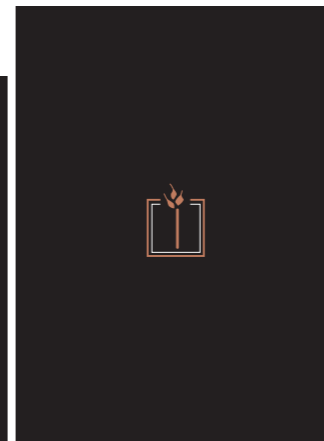
Imaginer les illustrations en couleur cuivre sur fond noir

Voulez-vous retrouver le logo quelque part à Pompidou à l'intérieur?

1er mur en entrant à droite  
92 X 230



Attention ici clim et panneau issue de secors  
1er mur en entrant à gauche  
201 X 271



Petit bout de mur placard face entrée  
68 X 271



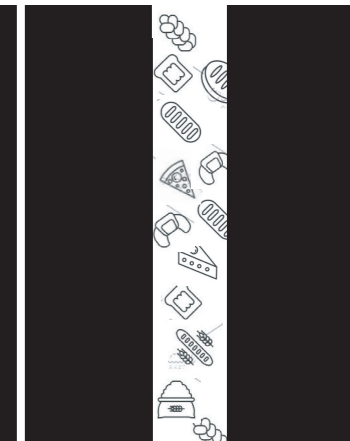
Petit retour après placard  
34 X 271



118 X 271 mur de la fenêtre condamnée



Nouveau mur avant verrière 214 X 271





AVANT

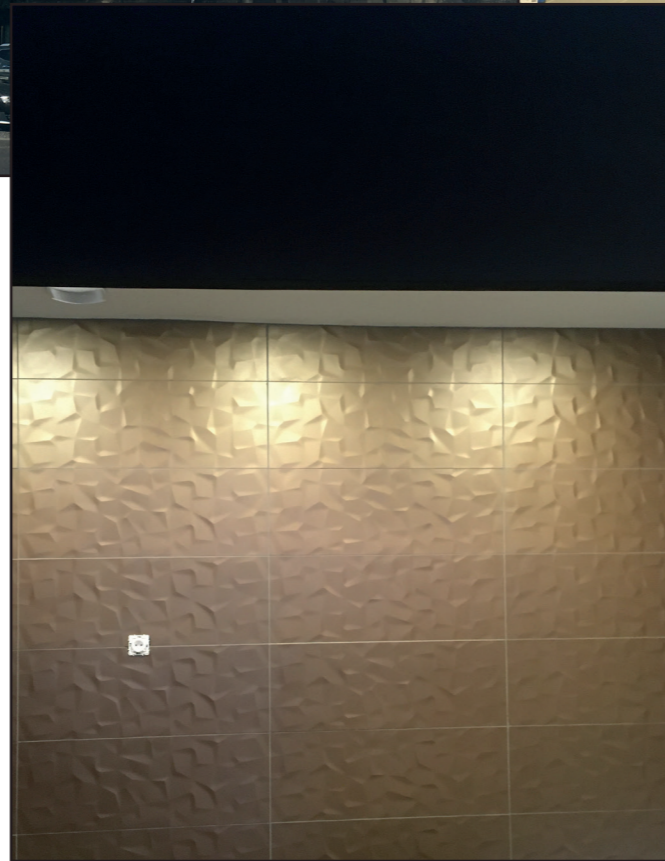
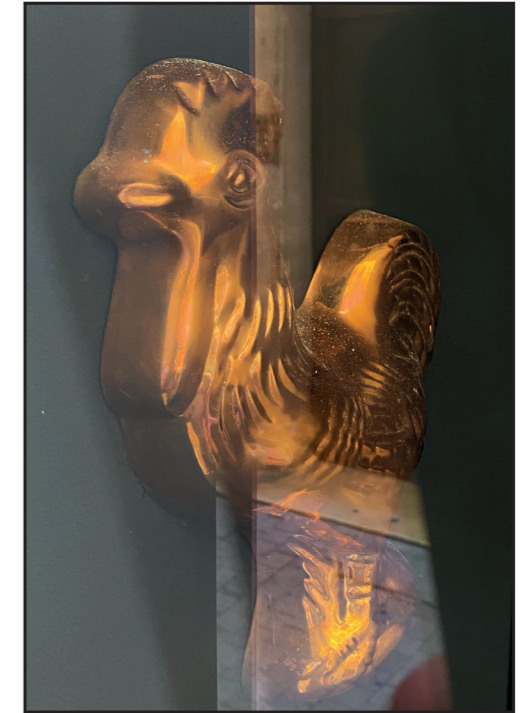


Commerce 1

Commerce 2



APRÈS





Particulier - APPARTEMENT

# Design d'espace & décoration intérieure

Rénovation d'un appartement dans l'ancien de 40m<sup>2</sup>

- Création d'une nouvelle salle d'eau
- Création d'une nouvelle cuisine
- Pose parquet
- Pose carrelages
- Peintures/Rideaux/Accessoires
- Ameublement total



AVANT



APRÈS





AVANT



APRÈS



Particulier - MAISON

# Design d'espace & décoration intérieure

Rénovation d'une maison dans l'ancien de 100m<sup>2</sup>

- Mezzanine : création bureau et chambre d'amis + ouverture vélux
- Fermeture de l'espace mezzanine
- Création d'une salle de bain parentale
- Création de rangements chambre parents et enfant
- Peintures/Rideaux/Carrelages/Meubles salle de bain, cuisine/Accessoires
- Chambre d'enfant : création d'une salle d'eau, rangements, bureau





AVANT



PENDANT



APRÈS



# CHAMBRE & création d'une SALLE DE BAIN : fermeture de l'espace mezzanine

AVANT



AVANT



APRÈS

APRÈS



AVANT



APRÈS





APRÈS



Placard ouvert



Placard fermé



Bureau





Particulier - APPARTEMENT

# Aménagement d'espace & décoration d'intérieur

**Appartement 80 m2** : couple de particulier sans enfant avec un chat souhaitant un intérieur inspiré des années 70

- Concept architectural
- Plan de l'existant (2D)
- Plan d'aménagement (2D)
- Plan d'agencement (2D)
- Plan électrique (2D)
- Planches mobilier
- Vues SketchUP (3D)



# L'élégance influencée par les années 70

## Concept décoratif :

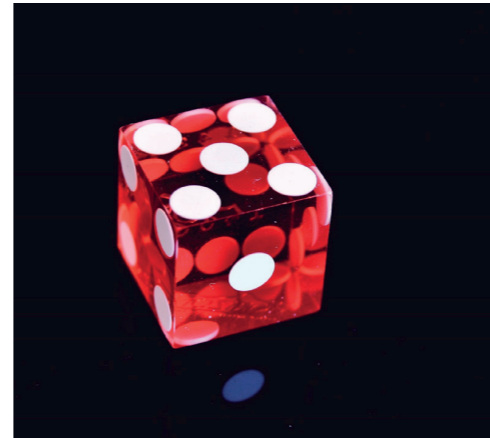
Pour le représenter, le choix est d'utiliser des couleurs qui ont du pep's comme dans les années 70. Des couleurs parfois tendres aussi et acidulées. Les matières et les textures sont lisses, translucides, brillantes. Les formes sont courbes, rondes, enveloppantes avec un clin d'œil aux années 70, lorsque c'est possible dans l'idée de motifs kaléidoscopiques.

### Les couleurs



Gamme colorielle : couleurs gourmandes, acidulées.

### Les matières et les textures



Transparence/Plexiglas/Résine



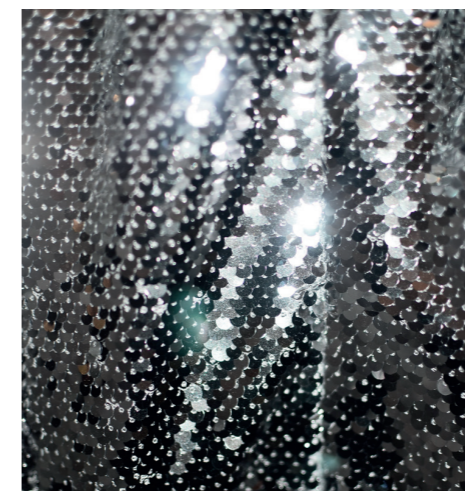
Transparence/Verre fumé



Transparence/Tissus léger



Plastique



Brillance/Inox



Transparence/Lisse/Lumière atténuée/Reflet

### Les motifs



Courbes/Répétitifs



Courbes/Elegant



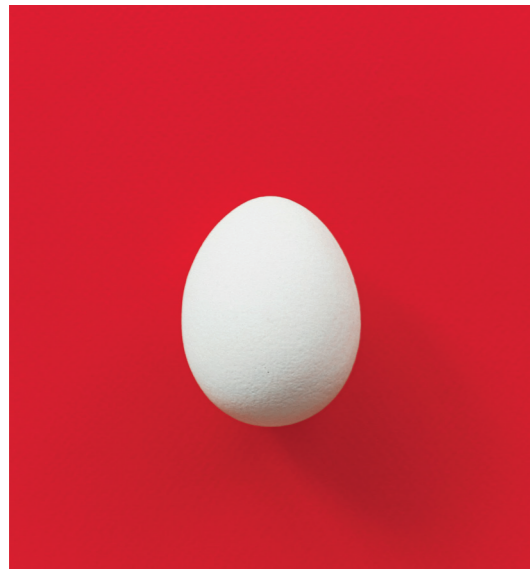
kaléidoscopiques/Psychédéliques

# Concept architectural :

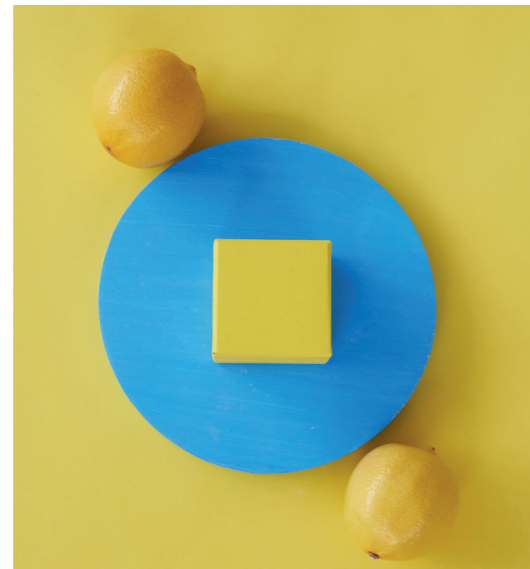
## L'élégance influencée par les années 70

Traduire l'élégance par des formes géométriques, simples, rondes, courbes, épurées, dépouillées, sobres, lisses et fluides. En mouvement ou statiques.

Clin d'œil aux années 70 à travers tous ces types de formes géométriques très présentes dans la décoration de cette époque. Des formes très souvent cinétiques.



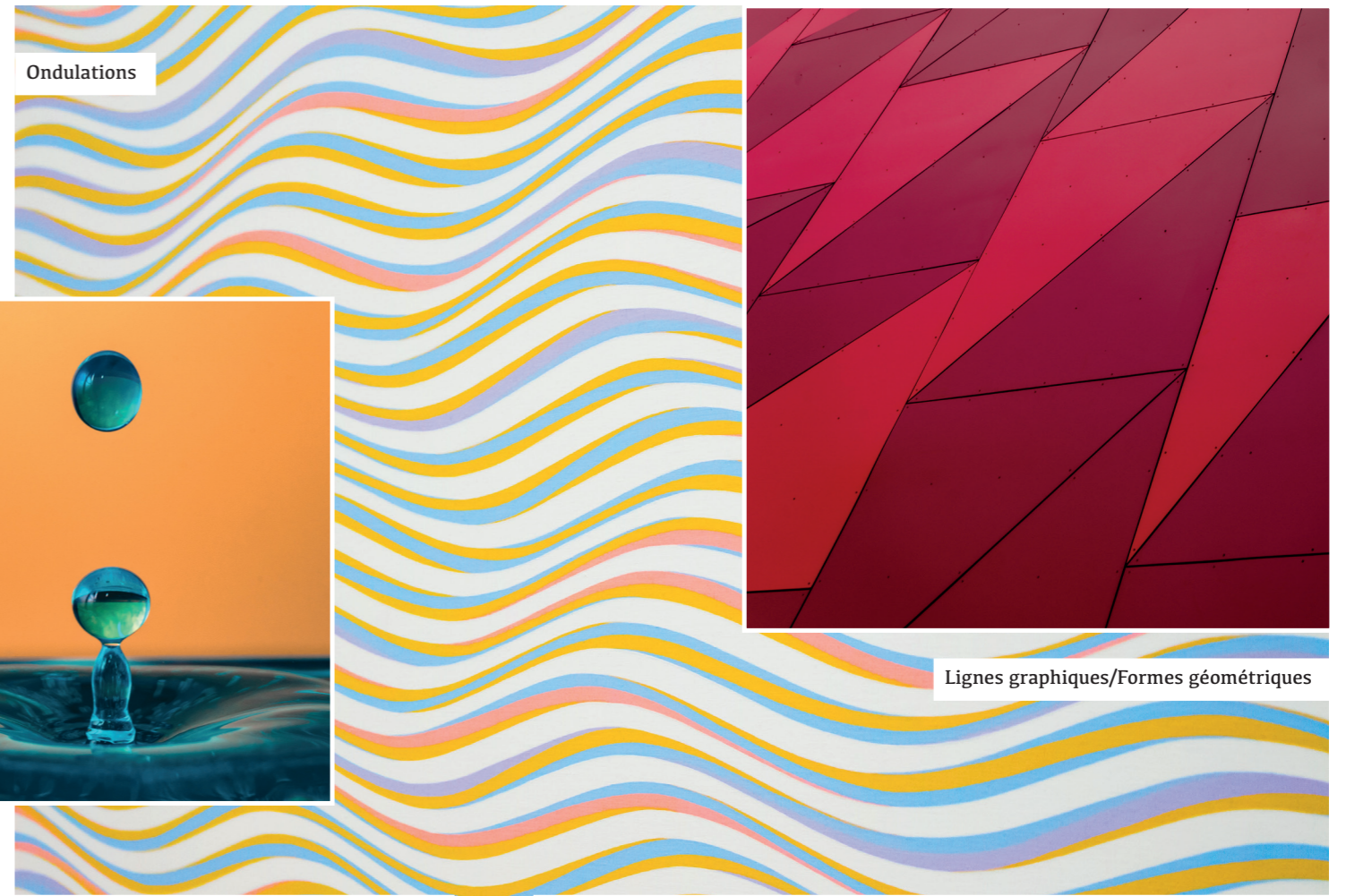
L'œuf forme parfaite, simple, ovale



Formes géométriques/Visuel épuré

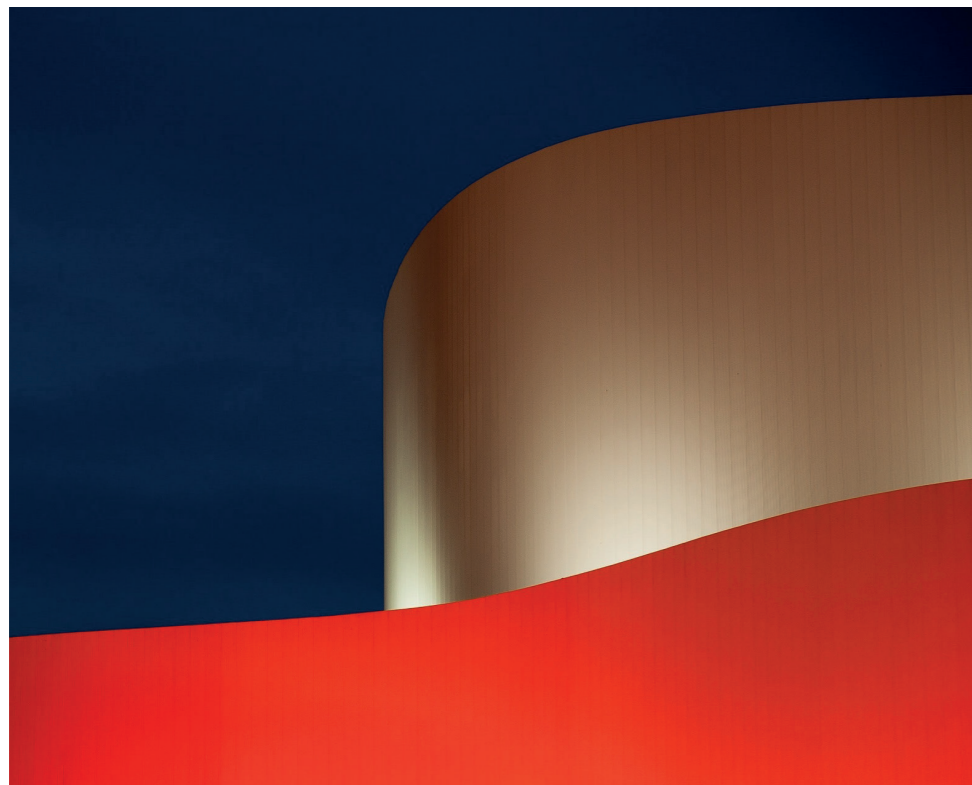


Simplicité

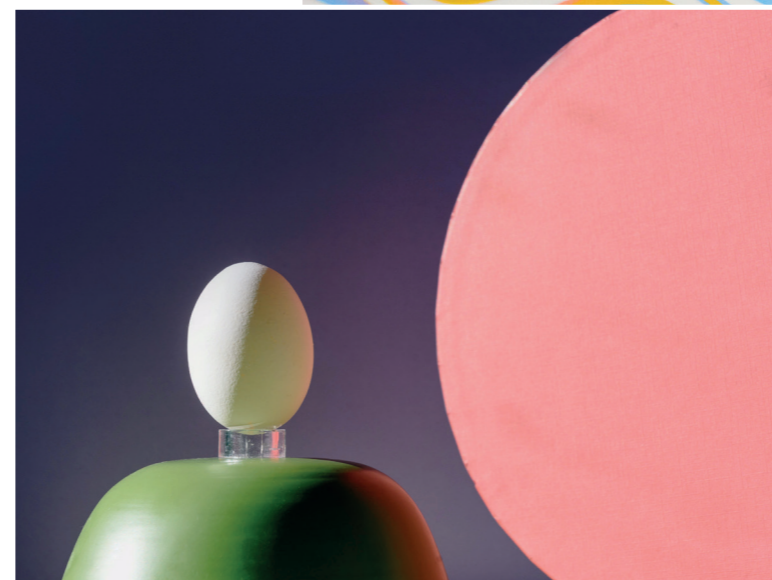


Ondulations

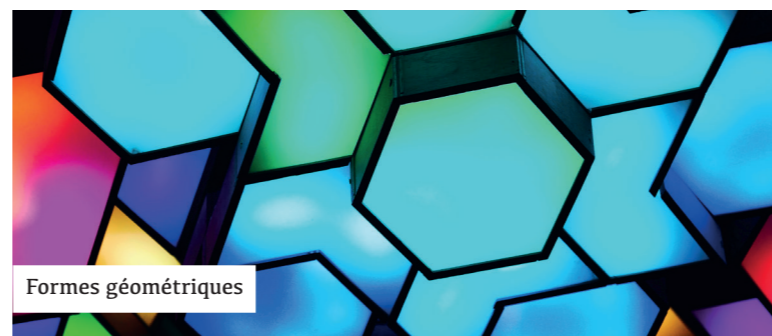
Lignes graphiques/Formes géométriques



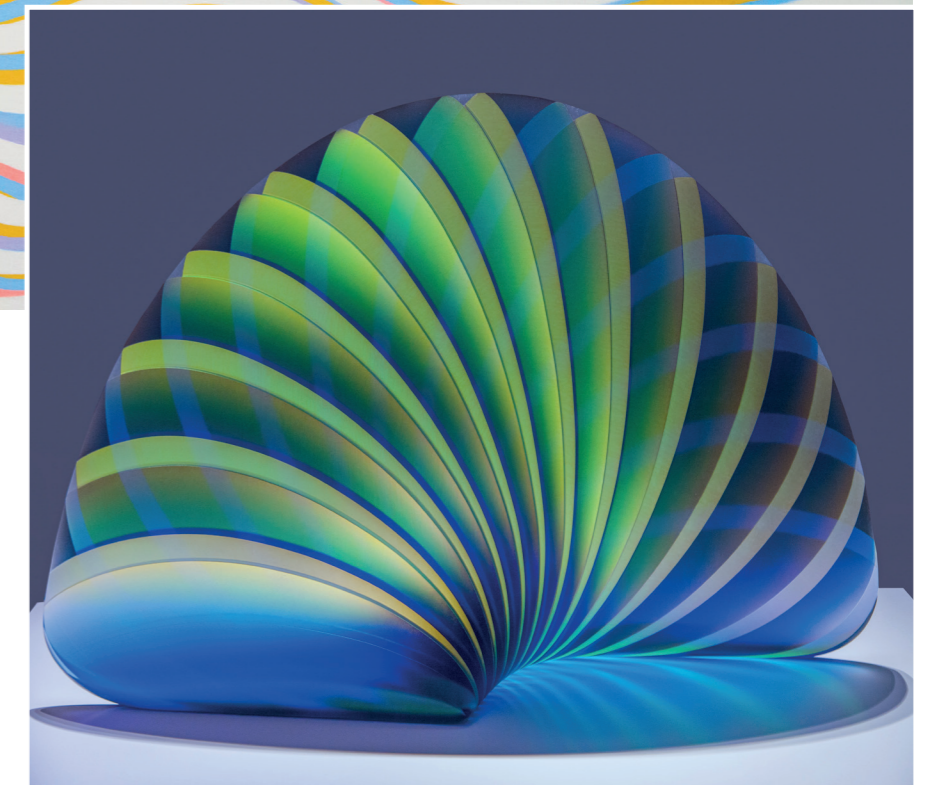
Formes courbes/Visuel épuré



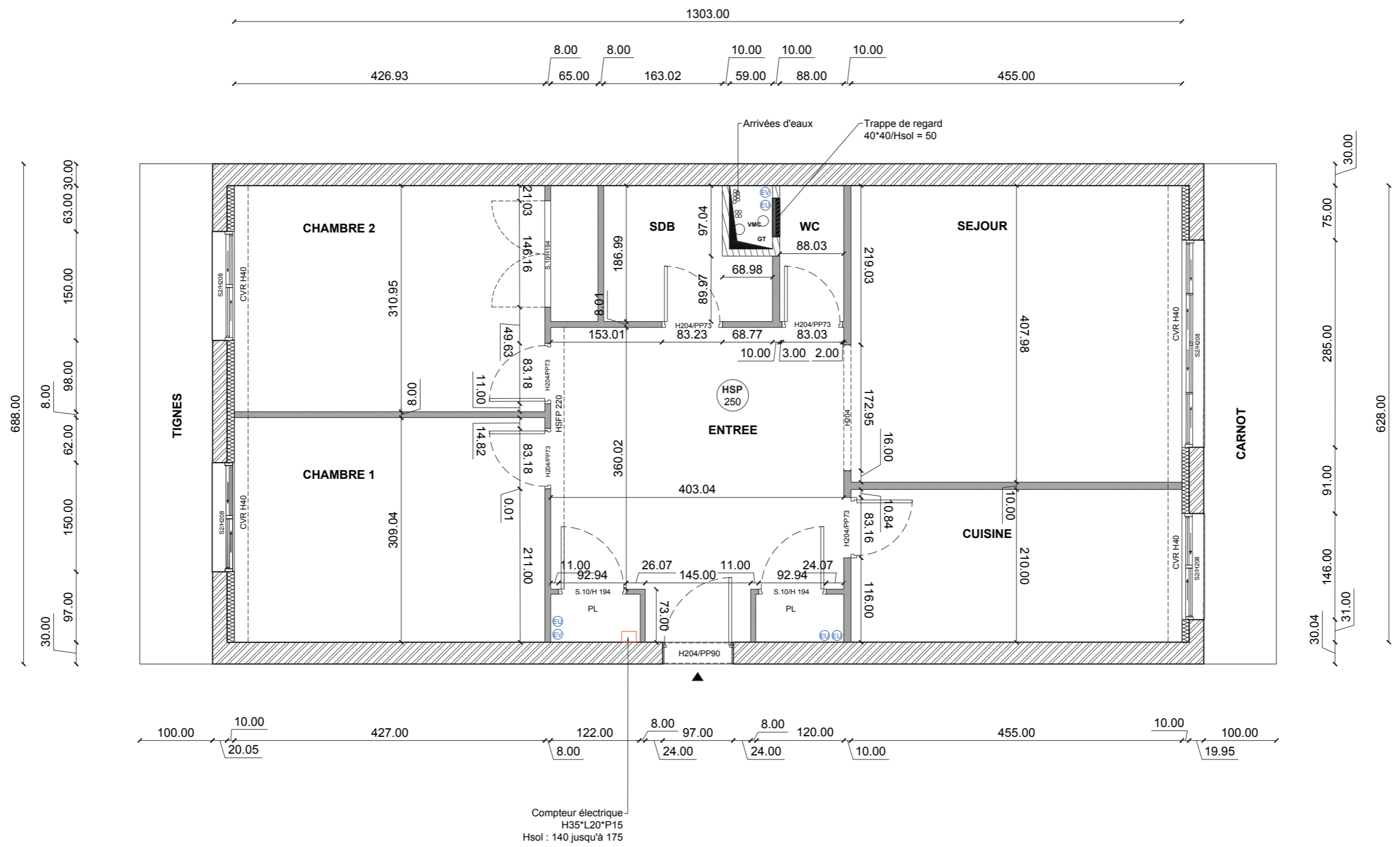
Formes courbes, cercle







Formes géométriques




Forme ronde cinétique



-  Murs porteurs
-  Cloisons non porteuses
-  Eaux usées
-  Eaux vannes

- S. : Seuil
- H : Hauteur
- HSP : Hauteur Sous Plafond
- PL : Placard
- CVR : Coffret Volet Roulant
- PP : Passage Porte
- Hsol : Hauteur au sol

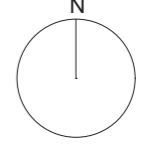
- H\*L\*P\* : Hauteur Largeur Profondeur
- Coffrage dans l'entrée non porteur
- VMC Ventilation
- HSFP : Hauteur Sous Faux Plafond (coffrage)
-  Isolation

MOE



BADINA Sandrine  
Formation : Janvier 2022/Projet d'examen : TIGNES  
7 novembre 2022

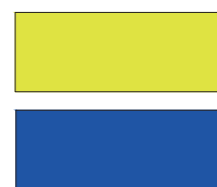
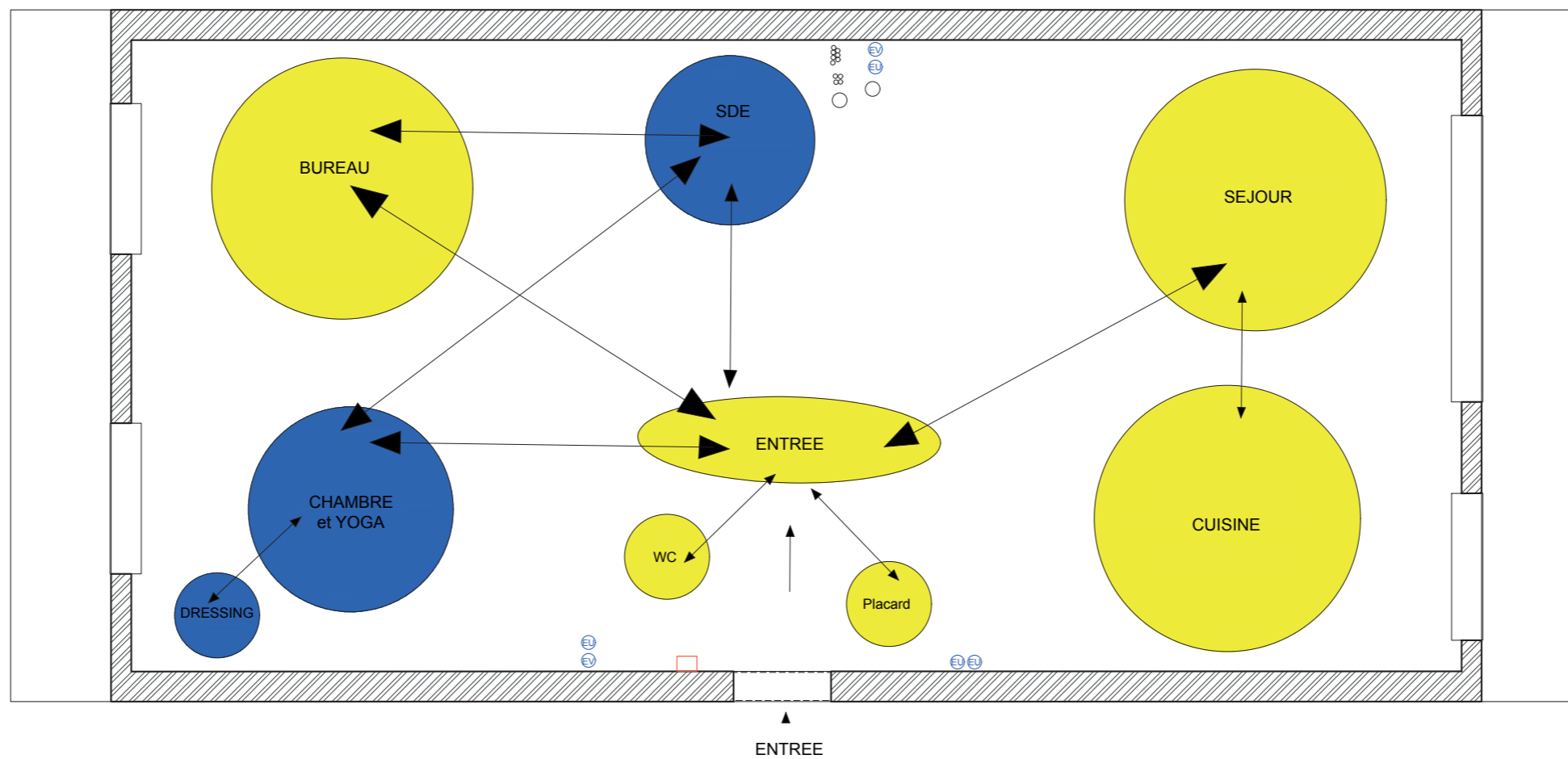
Plan	Existant - TIGNES	Date	10/31/2022
Echelle	1/50	Format	A3
Maître d'ouvrage	Mr et Mme Ham	Indice	-
Adresse Entrée principale : 97 boulevard Carnot - 06400 Cannes Entrée secondaire : 7 avenue Tignes - 06400 Cannes			



N

N.B. Les côtes sont données à titre indicatif et devront être vérifiées pour la réalisation.





ZONE JOUR

ZONE NUIT



Flèches de circulation

MOE



BADINA Sandrine  
Formation : Janvier 2022 / Projet d'examen : TIGNES  
6 mars 2023

Plan Zoning 2 - TIGNES

Echelle 1/50

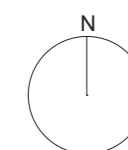
Maître d'ouvrage  
Mr et Mme Ham

Adresse Entrée principale : 97 boulevard Carnot - 06400 Cannes  
Entrée secondaire : 7 avenue Tignes - 06400 Cannes

Date 1/27/2023

Phase APS

Indice -



N.B. Les côtes sont données à titre indicatif et devront être vérifiées pour la réalisation.

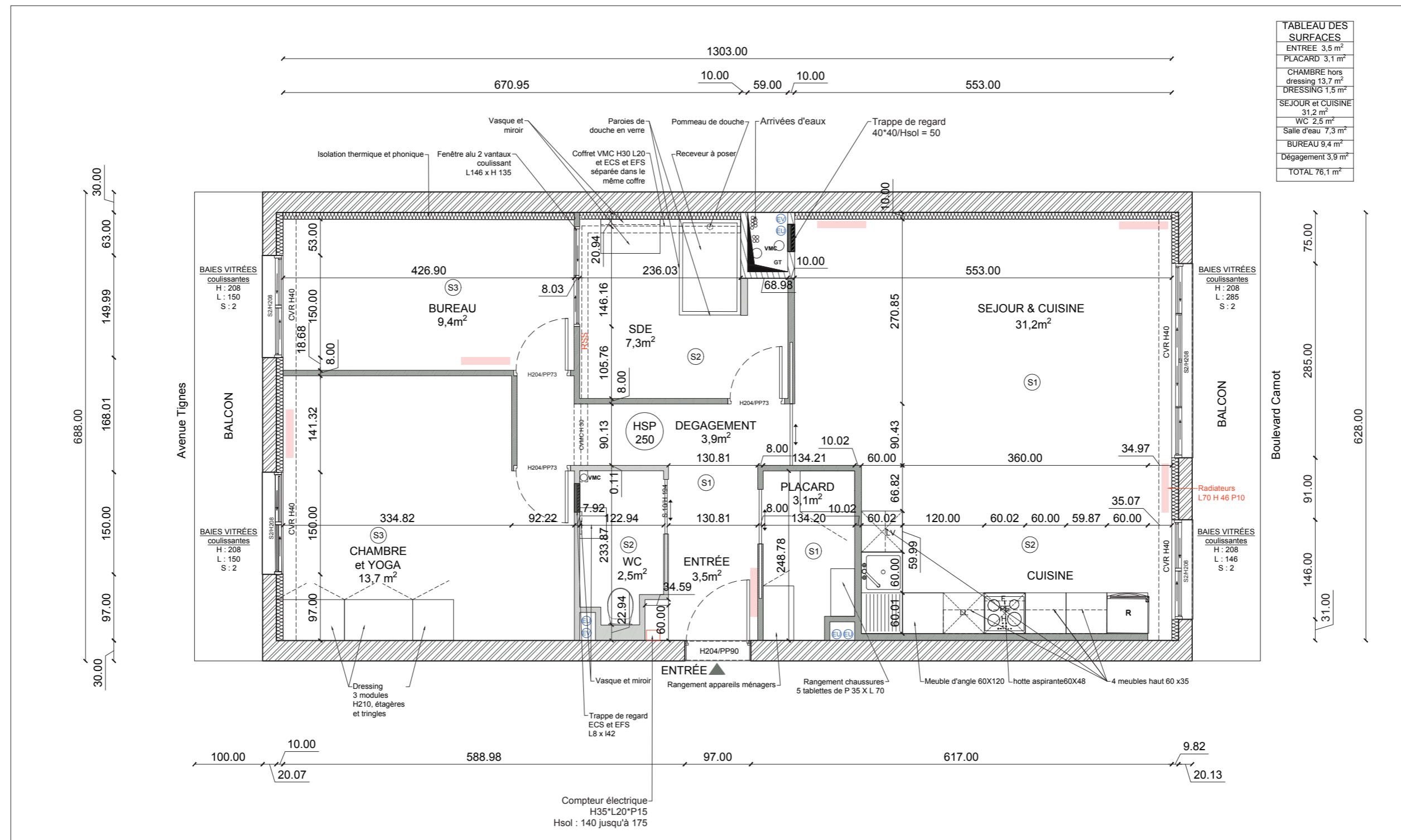


TABLEAU DES SURFACES	
ENTREE	3,5 m²
PLACARD	3,1 m²
CHAMBRE hors dressing	13,7 m²
DRESSING	1,5 m²
SEJOUR et CUISINE	31,2 m²
WC	2,5 m²
Salle d'eau	7,3 m²
BUREAU	9,4 m²
Dégagement	3,9 m²
<b>TOTAL</b>	<b>76,1 m²</b>

<ul style="list-style-type: none"> <li> Murs porteurs</li> <li> Cloisons/doublage</li> <li> Menuiseries</li> <li> Eaux usées</li> <li> Eaux vannes</li> </ul>	<ul style="list-style-type: none"> <li> VMC Ventilation</li> <li> Porte à galandage</li> <li> Isolation</li> <li>S1 : Parquet</li> <li>S2 : Carrelage</li> <li>S3 : Moquette</li> <li>GT : Gaine technique</li> <li>Radiateurs électriques</li> <li>CVMC : Coffret Ventilation hauteur 30</li> </ul>	<ul style="list-style-type: none"> <li>HSP : Hauteur Sous Plafond</li> <li>RSV : Radiateur sèche serviette</li> <li>LL : Lave linge</li> <li>LV : Lave vaisselle</li> <li>R : Réfrigérateur/Congélateur</li> <li>F : Four</li> <li>ECS : Eau Chaude Sanitaire</li> <li>EFS : Eau Froide Sanitaire</li> </ul>	<p>MOE</p> <p>BADINA Sandrine Formation : Janvier 2022/Projet d'examen : TIGNES 6 mars 2023</p>	<table border="1"> <tr> <td>Plan Agencement - TIGNES</td> <td>Date</td> <td>2/28/2023</td> </tr> <tr> <td>Echelle 1/50</td> <td>Format</td> <td>A3</td> </tr> <tr> <td>Maître d'ouvrage Mr et Mme Ham</td> <td>Phase</td> <td>APS</td> </tr> <tr> <td colspan="2">Adresse Entrée principale : 97 boulevard Carnot - 06400 Cannes</td> <td>Indice</td> </tr> <tr> <td colspan="2">Entrée secondaire : 7 avenue Tignes - 06400 Cannes</td> <td></td> </tr> </table>	Plan Agencement - TIGNES	Date	2/28/2023	Echelle 1/50	Format	A3	Maître d'ouvrage Mr et Mme Ham	Phase	APS	Adresse Entrée principale : 97 boulevard Carnot - 06400 Cannes		Indice	Entrée secondaire : 7 avenue Tignes - 06400 Cannes			<p>N</p> <p>N.B. Les côtes sont données à titre indicatif et devront être vérifiées pour la réalisation.</p>
Plan Agencement - TIGNES	Date	2/28/2023																		
Echelle 1/50	Format	A3																		
Maître d'ouvrage Mr et Mme Ham	Phase	APS																		
Adresse Entrée principale : 97 boulevard Carnot - 06400 Cannes		Indice																		
Entrée secondaire : 7 avenue Tignes - 06400 Cannes																				

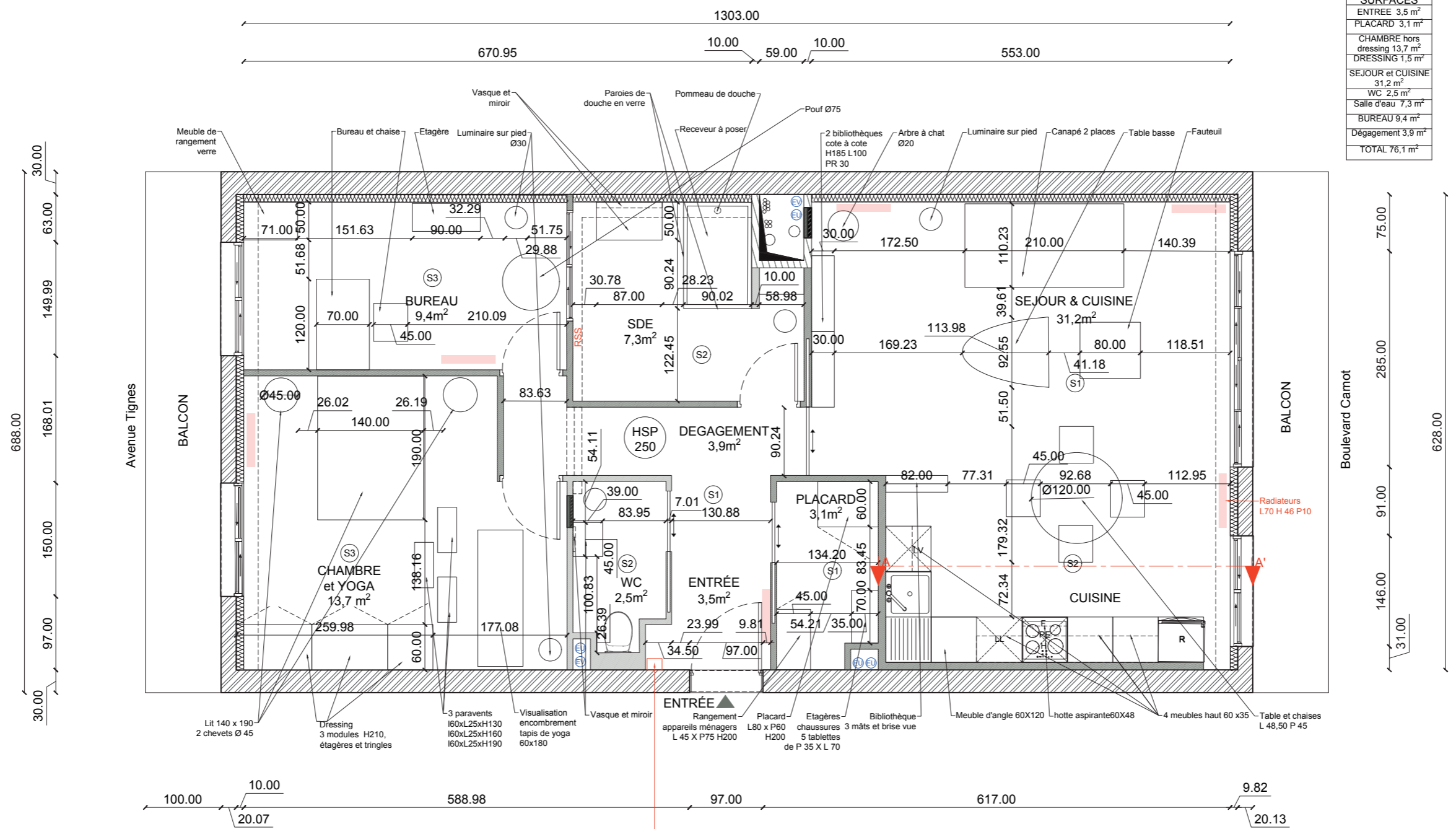


TABLEAU DES SURFACES	
ENTREE	3,5 m <sup>2</sup>
PLACARD	3,1 m <sup>2</sup>
CHAMBRE hors dressing	13,7 m <sup>2</sup>
DRESSING	1,5 m <sup>2</sup>
SEJOUR et CUISINE	31,2 m <sup>2</sup>
WC	2,5 m <sup>2</sup>
Salle d'eau	7,3 m <sup>2</sup>
BUREAU	9,4 m <sup>2</sup>
Dégagement	3,9 m <sup>2</sup>
<b>TOTAL</b>	<b>76,1 m<sup>2</sup></b>

Compteur électrique  
H35\*L20\*P15  
Hsol : 140 jusqu'à 175

- Murs porteurs
- Cloisons/doublage
- Menuiseries
- Eaux usées
- Eaux vannes
- VMC Ventilation
- Porte à galandage
- Isolation
- S1 : Parquet
- S2 : Carrelage
- S3 : Moquette
- GT : Gaine technique
- Radiateurs électriques
- CVMC : Coffret Ventilation hauteur 30
- HSP : Hauteur Sous Plafond
- RSV : Radiateur sèche serviette
- LL : Lave linge
- LV : Lave vaisselle
- R : Réfrigérateur/Congélateur
- F : Four
- ECS : Eau Chaude Sanitaire
- EFS : Eau Froide Sanitaire
- Coupe

MOE

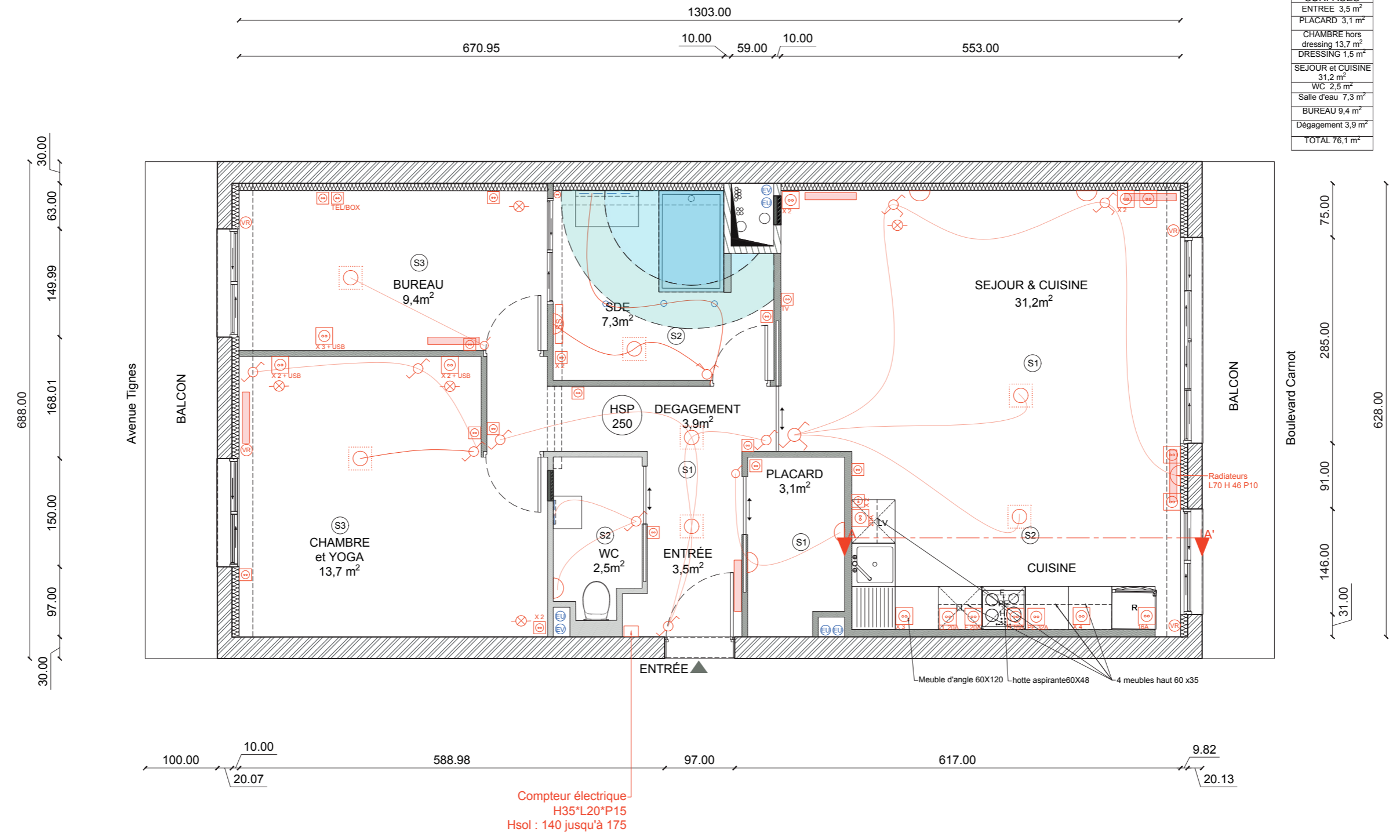
BADINA Sandrine  
Formation : Janvier 2022/Projet d'examen : TIGNES  
6 mars 2023

Plan Aménagement - TIGNES	Date 2/28/2023
Echelle 1/50	Format A3
Maître d'ouvrage Mr et Mme Ham	Phase APS
Indice -	
Adresse Entrée principale : 97 boulevard Carnot - 06400 Cannes	
Entrée secondaire : 7 avenue Tignes - 06400 Cannes	

N

N.B. Les côtes sont données à titre indicatif et devront être vérifiées pour la réalisation.

TABLEAU DES SURFACES	
ENTREE	3,5 m <sup>2</sup>
PLACARD	3,1 m <sup>2</sup>
CHAMBRE hors dressing	13,7 m <sup>2</sup>
DRESSING	1,5 m <sup>2</sup>
SEJOUR et CUISINE	31,2 m <sup>2</sup>
WC	2,5 m <sup>2</sup>
Salle d'eau	7,3 m <sup>2</sup>
BUREAU	9,4 m <sup>2</sup>
Dégagement	3,9 m <sup>2</sup>
<b>TOTAL</b>	<b>76,1 m<sup>2</sup></b>



Compteur électrique  
H35\*L20\*P15  
Hsol : 140 jusqu'à 175

	Interrupteur simple allumage		Lampe d'éclairage		Prise rasoir (20 à 50 VA)		Applique murale
	Double allumage		Prise simple et prise de courant X 2		Miroir éclairant - TBTS 12Volts - Classe 3 - IPX4		Radiateur électrique - 16A Sèche serviette
	Interrupteur va et vient double et triple		Prises de courant X3 et X 4		Volet roulant		NFC 15-100 volume 0
	Prise téléphone		Prise TV		Spot étanche Classe 2 - IPX4		NFC 15-100 volume 1
			Plafonnier		NFC 15-100 volume 2		

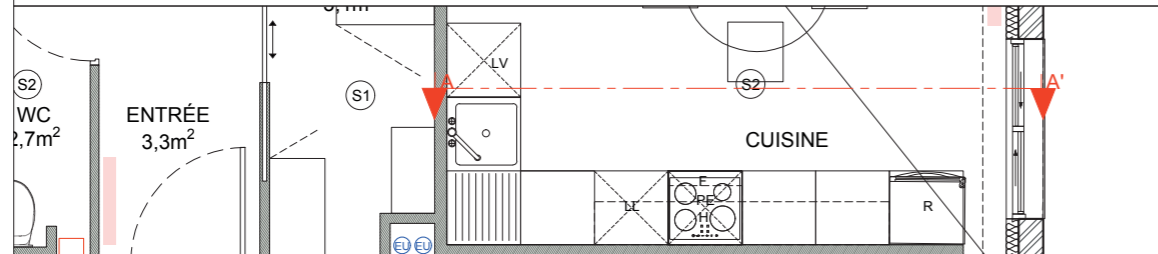
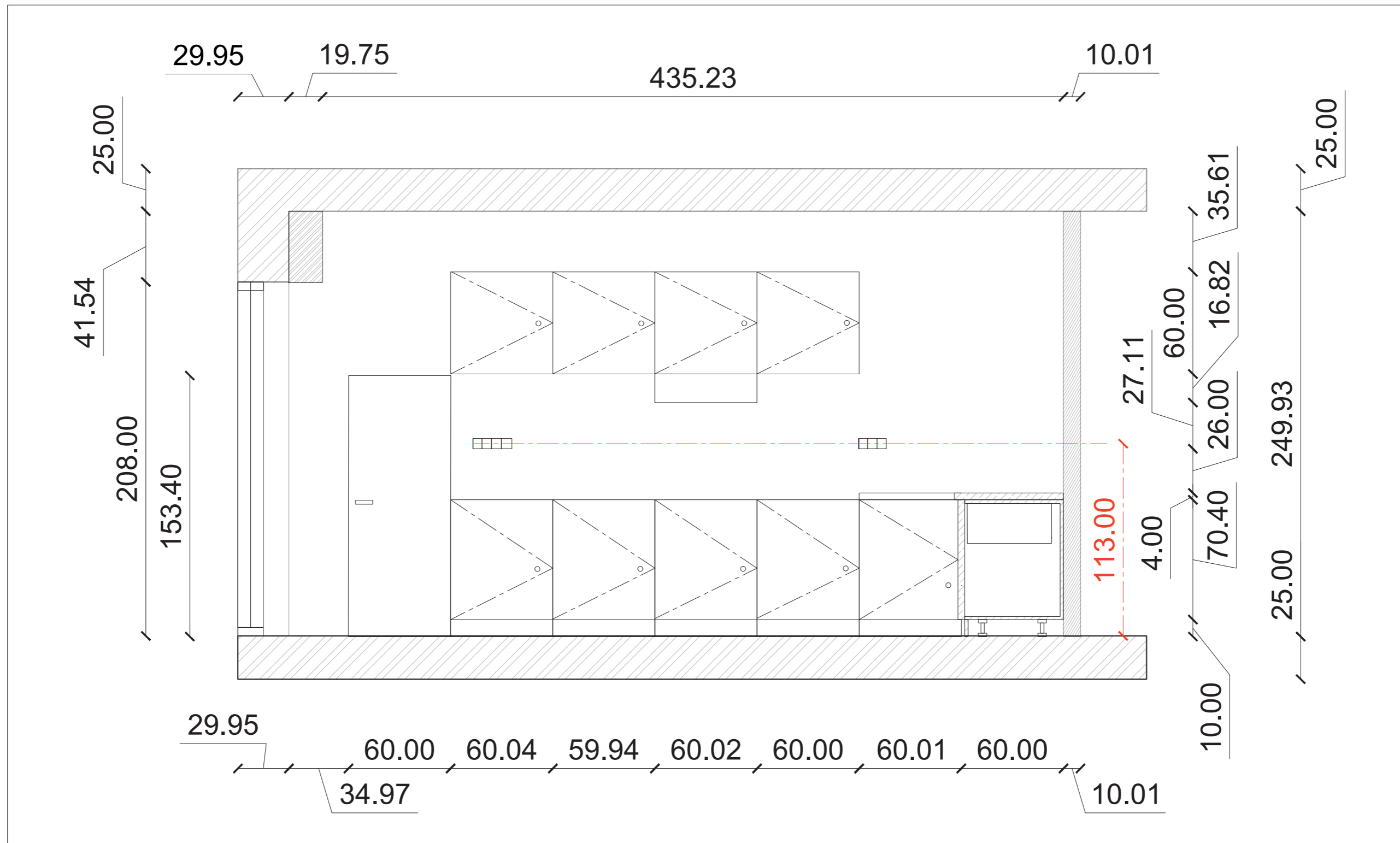
MOE

BADINA Sandrine  
Formation : Janvier 2022/Projet d'examen : TIGNES  
6 mars 2023

Plan	Electricité - TIGNES	Date	3/1/2023
Echelle	1/50	Format	A3
Maître d'ouvrage	Mr et Mme Ham	Phase	APS
Adresse Entrée principale : 97 boulevard Carnot - 06400 Cannes		Entrée secondaire : 7 avenue Tignes - 06400 Cannes	

N

N.B. Les côtes sont données à titre indicatif et devront être vérifiées pour la réalisation.



MOE



BADINA Sandrine  
Formation : Janvier 2022 / Projet d'examen : TIGNES  
7 novembre 2022

Plan	Coupe AA' - TIGNES	Date	11/5/2022
Echelle	Format	Phase	APS
1/20	A3		
Maître d'ouvrage	Indice		
Mr et Mme Ham	-		
Adresse Entrée principale : 97 boulevard Carnot - 06400 Cannes Entrée secondaire : 7 avenue Tignes - 06400 Cannes			

N.B. Les côtes sont données à titre indicatif et devront être vérifiées pour la réalisation.

Plan de coupe cuisine

# MOBILIER

## Le bureau



**Mandarin by GLAS Italia**  
Designer Piero Lissoni  
2022  
Chiffonnier en bois et verre  
L 71cm



**Radio chromée**  
Rétro vintage cuisine  
Avec haut parleur bluetooth  
Chargement avec un câble micro-USB



**Street Art**  
«Mon tableau deco»  
Tableau pop culture  
Imprimé



**Téléphone fixe rétro**  
Marque GPO  
Inspiré des années 70  
Compatible avec une box internet



**Bureau Véra Les Gambettes Jaune**  
Années 1950  
Plateau en formica  
L 120 cm



**Cobra de Giotto Stoppino**  
Ed. originale années 1970  
Chaise de bureau  
Métal chromé et mousse  
L 58 cm  
Article chiné

**Sacramento**  
Maison du Monde  
Etagère vintage  
Bois d'acacia massif teinté  
L90 cm

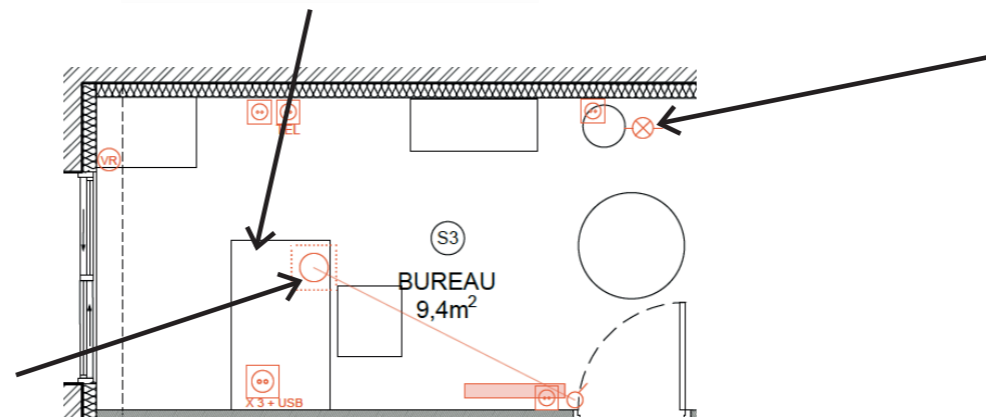


**Pouf by HI-Bagz**  
Polyuréthane  
Garnissage : bille PSE  
L 70 cm

# ECLAIRAGES

## Le bureau

**GALET**  
sur batterie  
bs.living  
Verre blanc opalin  
Finition laiton  
H 38 cm



**bs.living**  
Flow bluetooth  
Eclairage par commande numérique  
Platine acier blanc texturé  
Finition laiton brossé verni satiné  
L 85 cm

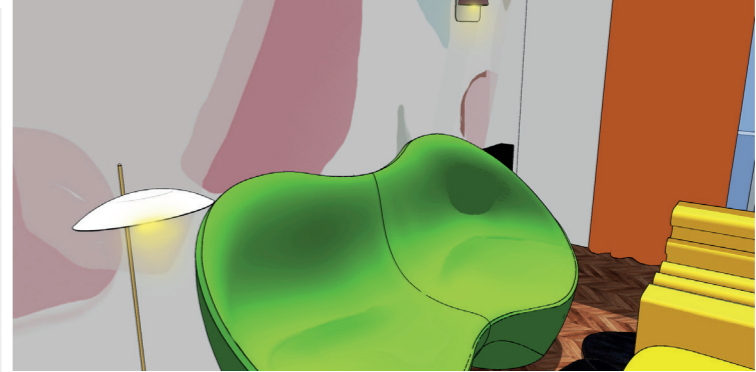
**bs.living**  
Lampadaire MANTA  
Voile diffuseur en lycra  
Structure acier  
H 190





Vue globale de l'appartement



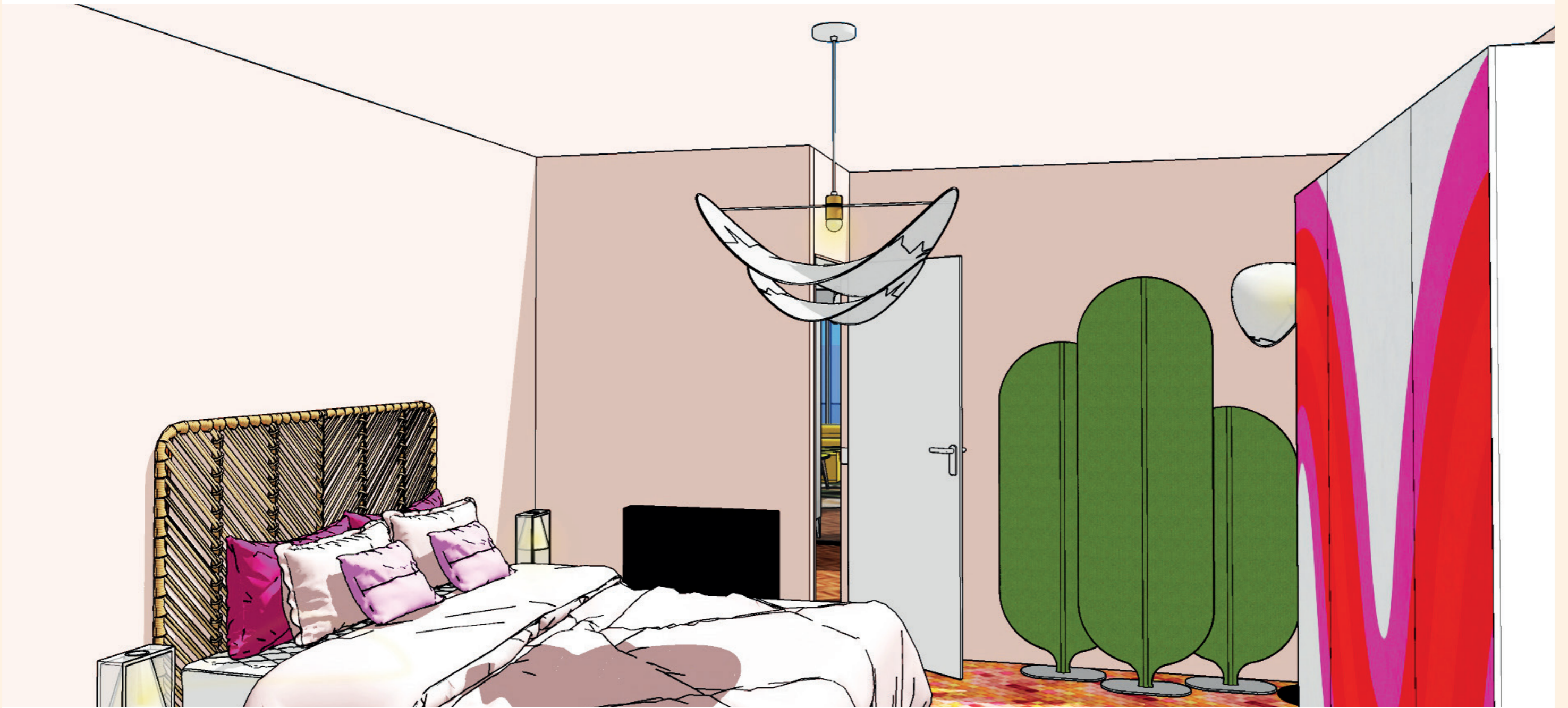


Vues séjour et cuisine





Vue bureau



Vues chambre



Vue chambre













Particulier – MAISON : le séjour

# Conception de projet de décoration

Conception de design d'espace pour le séjour

- Planche concept architectural
- Planche d'inspiration
- Planche mobilier
- Planche matériaux et revêtements
- Planche éclairages
- Une modélisation 3D avec mobiliers et textures

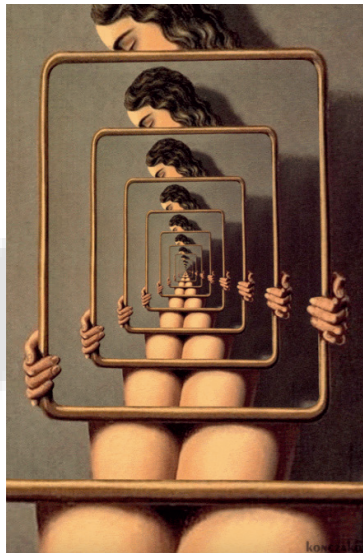


# L'infini



## Concept créatif :

L'intention est de représenter au sein de ce projet architectural une sensation d'infini et de grandeur tout comme on le ressent à travers cette répétition de ces courbes, dans cette vague gigantesque, sur des vagues moyennes qui sont elles mêmes sur des petites vagues, avec le Mont Fuji en arrière plan, qui fait écho à cette grande vague. Un jeu de perspective avec des lignes courbes et naturelles, pour représenter la toute puissance de la nature.



Effet miroir



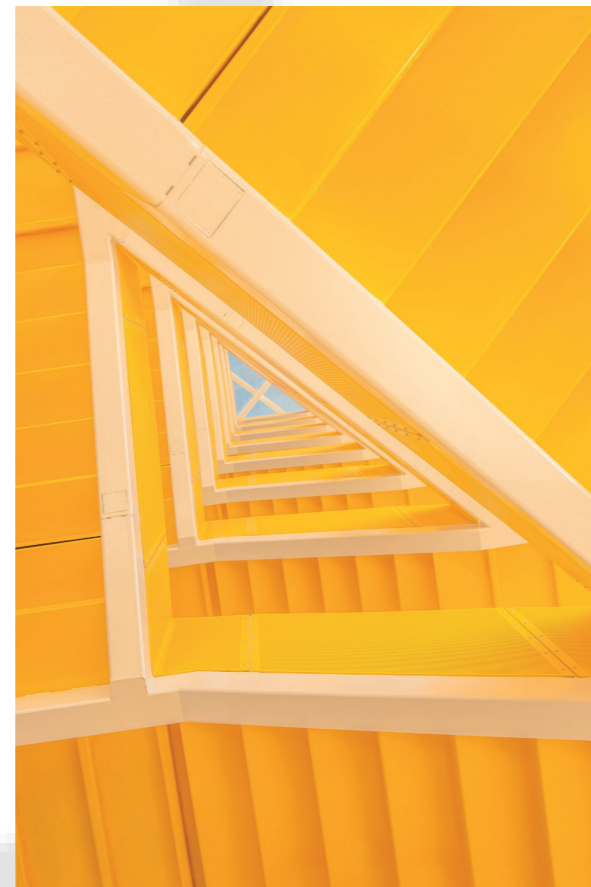
Spirale parfaite/Répétition/Infiniment grand, infiniment petit



Infini/Ellipse/Boucle



Jeu de miroir



L'infini



Répétition/Perspective/Infini



Profondeur/Grandeur/Perspective

# Décoration de l'espace

## Couleur/Matières/Motifs

Pour représenter cette toute puissance de la nature nous allons jouer sur des couleurs à la fois contrastées et douces. Des matières naturelles comme le bois ou des matières qui évoquent la nature : miroir, verre bullé. Les formes seront courbes, infinies et répétitives.



Les couleurs



Reflets > effet miroir



Transparence > verre



Verre bullé > jeu de transparence



Reflets > effet miroir. Matières naturelles bois et pierre.

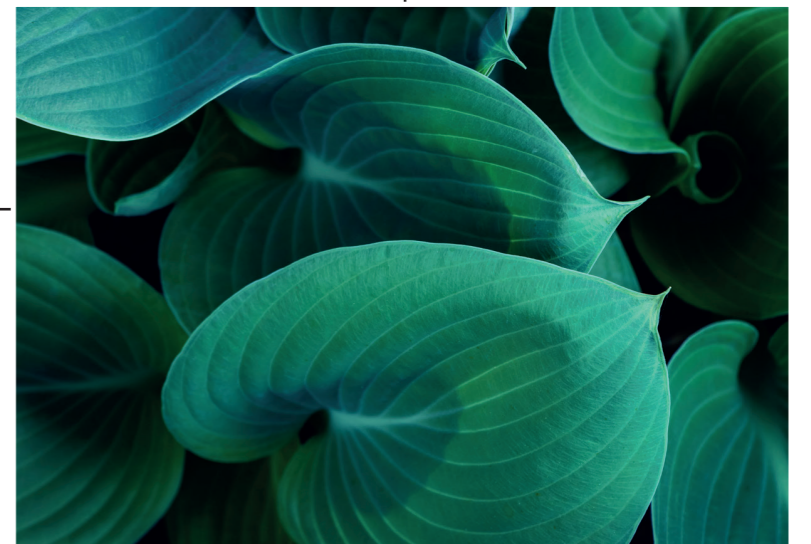
Les motifs



Courbe naturelle infinie



Ondulation infinie



Ligne courbes répétitives et naturelles

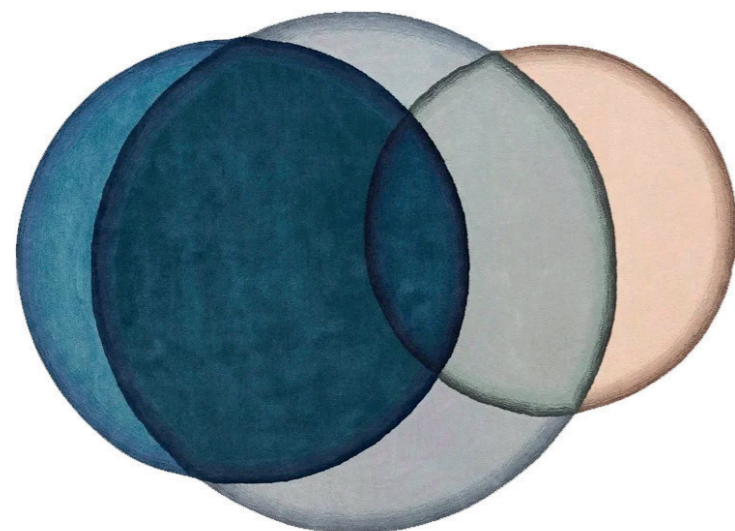
Les matières

# MOBILIER

## SEJOUR



**AMANDA** by VIP Saloti  
2020  
Canapé rond 3 places en cuir  
Structure : panneau en bois multicouche avec mousse de polyuréthane souple  
Designer Steven Favreau  
220 cm L x 100 cm P X H 85 cm H



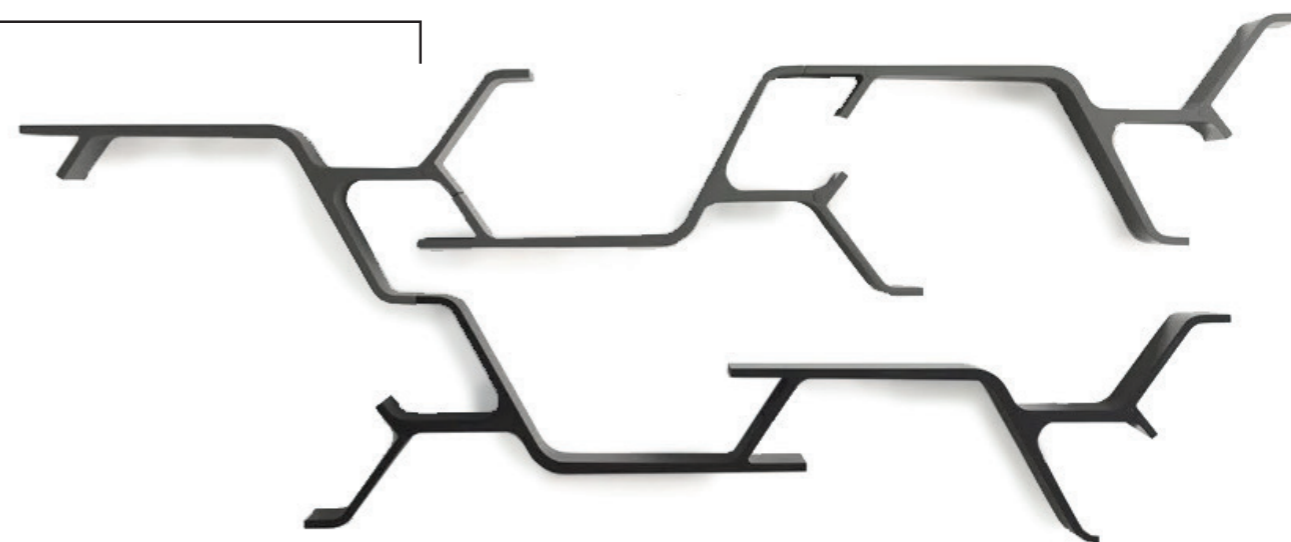
**Collection CRYSTAL** by GAN  
2020  
Tapis à motifs géométriques en laine  
Designer Charlotte Lancelot  
190 X 260 cm



**Collection INFINITY** by Arflex  
2018  
Table base ronde en acier et verre fumée  
Designer Claesson Koivisto Rune  
36 cm H - Diamètre 130 cm



**Wiggle Stool** by Vitra  
1972  
Tabouret en acrton ondulé, bords en panneau dur d'aspect naturel  
Designer Franck Gehry  
40,6 cm X 43 cm X 40 de profondeur



**SINAPSI** by Casamania & Horm  
2010  
Bibliothèque murale composable  
Structure : polyuréthane laqué  
Composer organiquement le mur en totale liberté.  
Disposer les étagères Sinapsi côte à côte plusieurs fois, l'une à côté de l'autre, en les retournant ou en les opposant, pour obtenir des compositions infinies et décorer les murs avec sa propre imagination.  
Designer Sébastien Errazuriz  
1 étagère : 130 x 60  
Finition : noir

## BUREAU



**Collection Young Lady TREE TABLE - 909**  
Bureau avec tiroirs en contrecollé, avec structure en fonte d'aluminium poli ou laqué, plateau épaisseur 25 mm en contrecollé plaqué  
Designer Paolo Rizzatto  
Plateau 65 cm x 160 cm - H 73 cm. Avec les pieds 85 cm de large

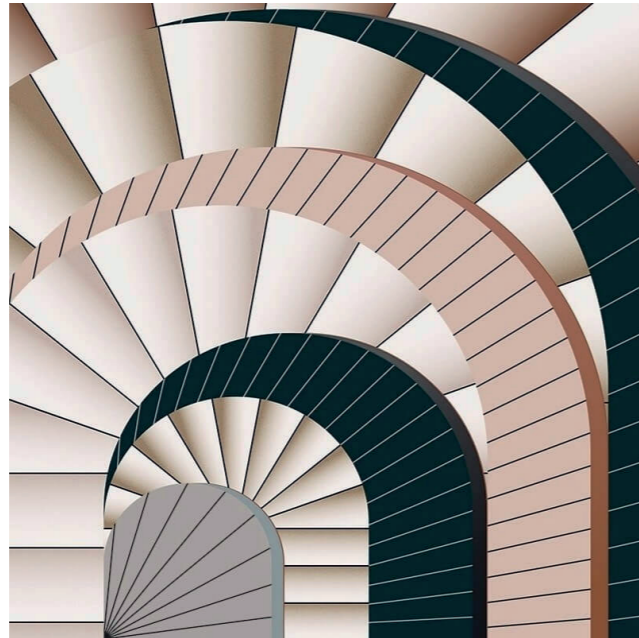


**TON - Albu**  
Un fauteuil en tissu de tapissage agrémenté de ressorts enséchés et structure en frêne  
Designer Alexander Gufler  
H 84 cm x L 68 cm - P 68 cm  
Hauteur accoudoirs 65,5 cm

# MATERIAUX & REVÊTEMENTS

## SEJOUR

PAPIER PEINT : pan de mur côté fenêtre



**Panneau Vaultt - Texturae**  
Colorisaumon - réf. TXWR18455  
Papier peint en vynile sur support intissé  
Designer Mae Engelgeer  
H 300 cm X L 423 cm

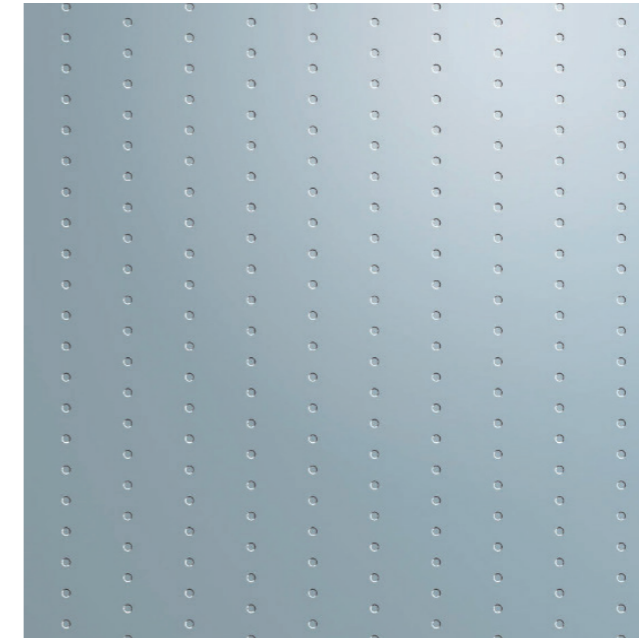
Les miroirs sont l'un des points clés du concept architectural : l'infini.

MIROIRS côté bureau et cloison bureau



**Le Marchand de glass**  
Miroir sur mesure  
Epaisseur 6 mm  
Gris foncé

VERRE : une partie de la cloison du bureau



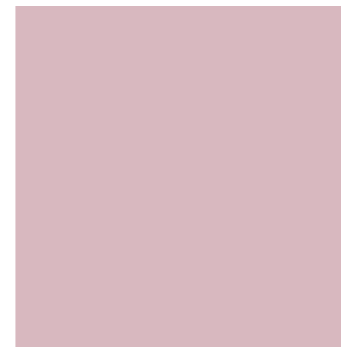
**Madras® Transparents | Punto-NL Cristalli de Vitrealspecchi**  
Verre décoratif  
Epaisseur 8/10 mm  
Dimensions des plateaux: 2250 x 3210 mm  
Couleur extraclair

SOL



**PANDOMO K1 - 17/6.1 de PANDOMO**  
Sols en béton / ciment  
Couleur gris - couleur ton sur ton  
ID d'Architonic: 1568769

PEINTURE  
côté mur bibliothèque



**FARROW&BALL**  
Peinture rose pâle avec une pointe de gris  
Couleur CALAMINE  
NO. 230

BOIS



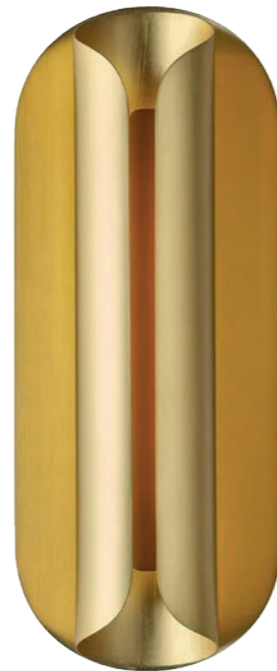
**Wood Panels de Gustafs**  
Panneaux accoustiques pleins  
Placage en bois véritable au choix  
ID d'Architonic: 20078260



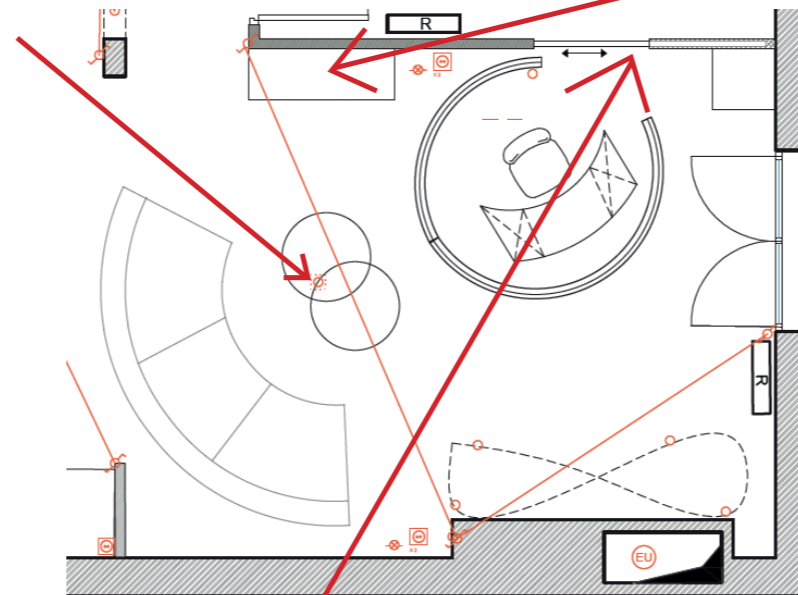
# ECLAIRAGES SEJOUR



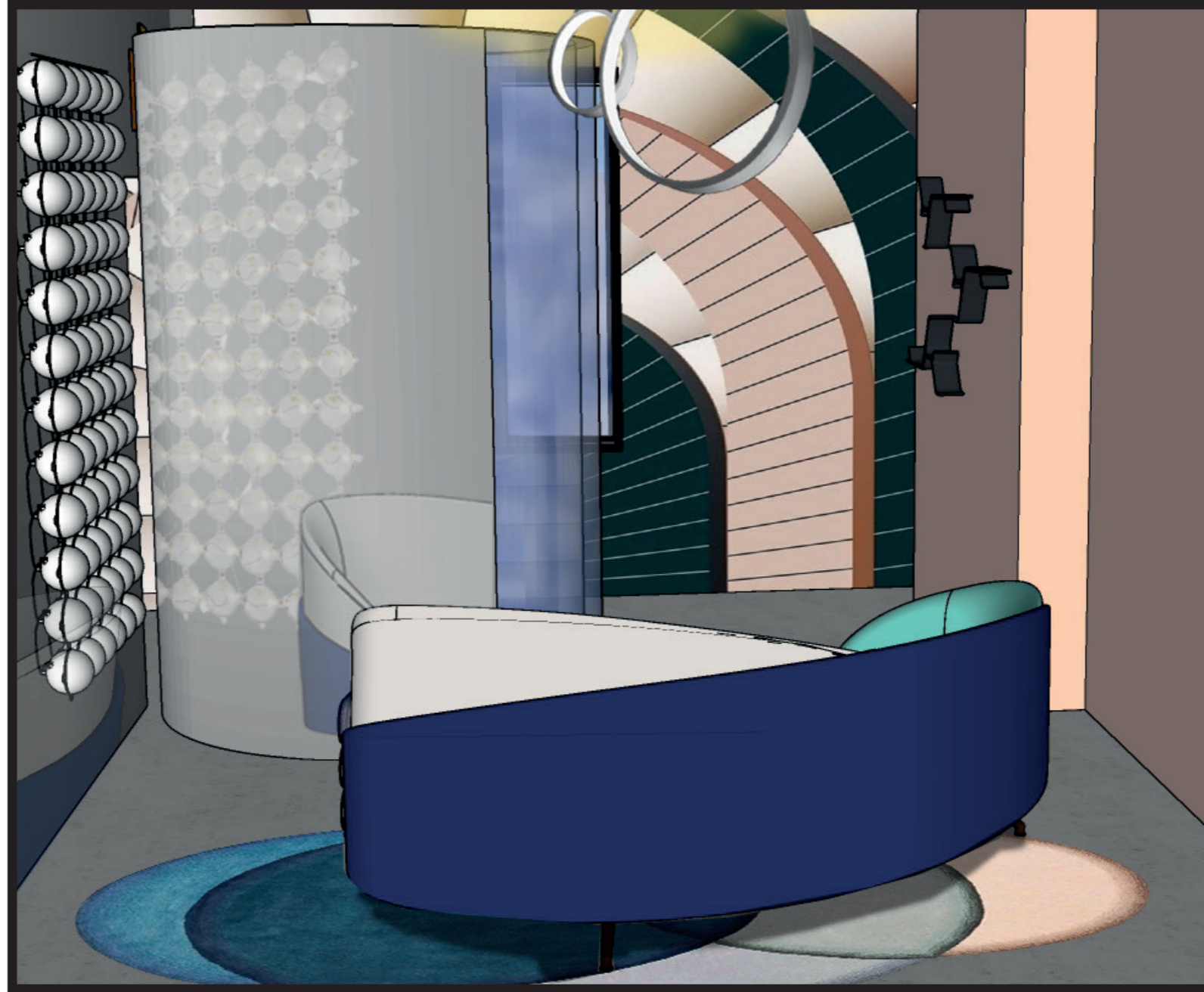
**Cini&Nils - Collection BUBBLES ASSOLO70 SOFFITTO**  
2013  
Lampe de plafond pour éclairage indirect  
Blanc, en aluminium  
Designer Luta Bettonica  
Diamètre 43 cm ou 70 cm



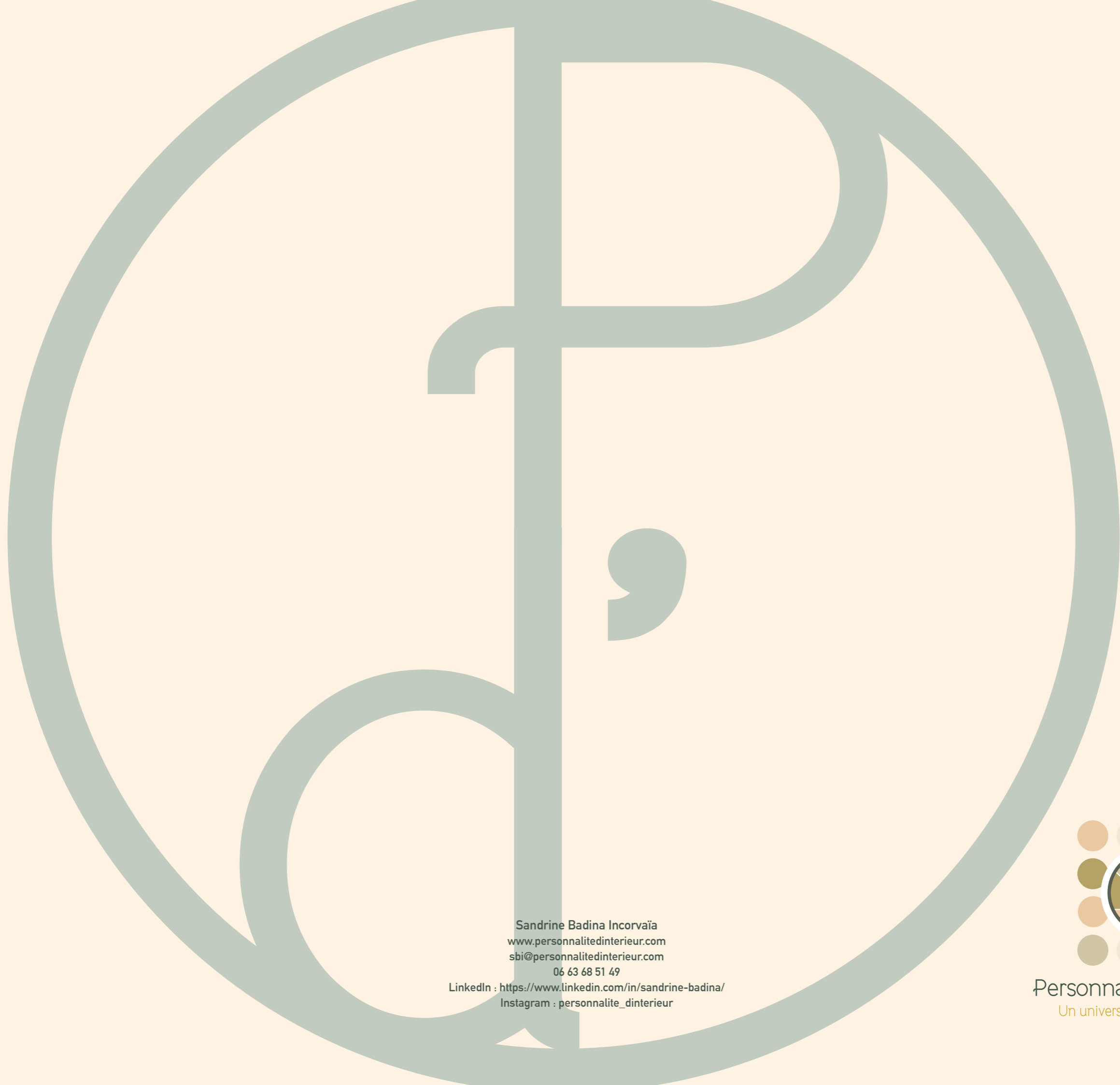
**ROSALIE - DCW éditions**  
Applique à LED en aluminium  
Plaques aluminium anodisé  
Designer Julie Fuillet  
40 cm X 12 cm d'épaisseur et 15 cm de large



**Puff buff**  
**Collection BUBBLES Custom Made**  
2005  
Eclairage suspension / Cloison  
Blanc chaud (2700K)  
Source de lumière : 72 x modules LED BUBBLES®  
(intégrés à la lampe)  
Le rideau lumineux BUBBLES  
est un type de lampe sous la forme  
d'un rideau/écran léger et transparent  
constitué de modules pneumatiques Bubbles  
avec des diodes LED  
Designer Radek Achramowicz, Anna Siedlecka  
190 cm x 95 cm







Sandrine Badina Incorvaia  
www.personnalitedinterieur.com  
sbi@personnalitedinterieur.com  
06 63 68 51 49

LinkedIn : <https://www.linkedin.com/in/sandrine-badina/>  
Instagram : [personnalite\\_dinterieur](#)



Personnalité d'intérieur  
Un univers de vie à votre image